



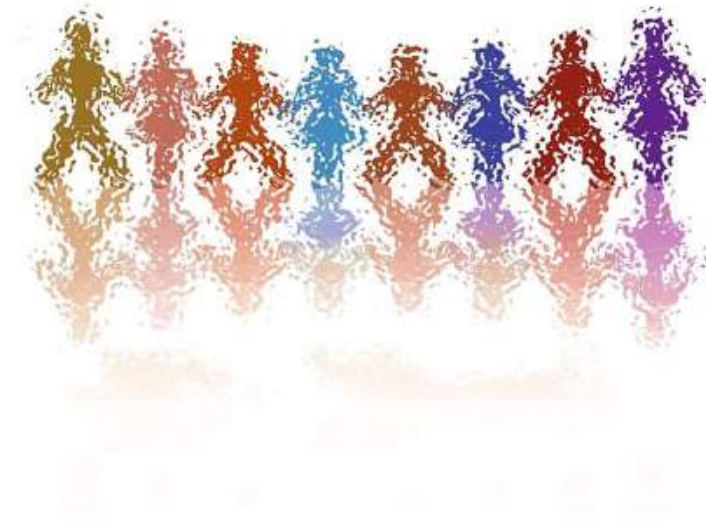
GOBIERNO
DE ESPAÑA

MINISTERIO
DE TRABAJO, MIGRACIONES
Y SEGURIDAD SOCIAL

SECRETARÍA DE ESTADO
DE SEGURIDAD SOCIAL

Afiliación a la Seguridad Social

Diciembre 2018

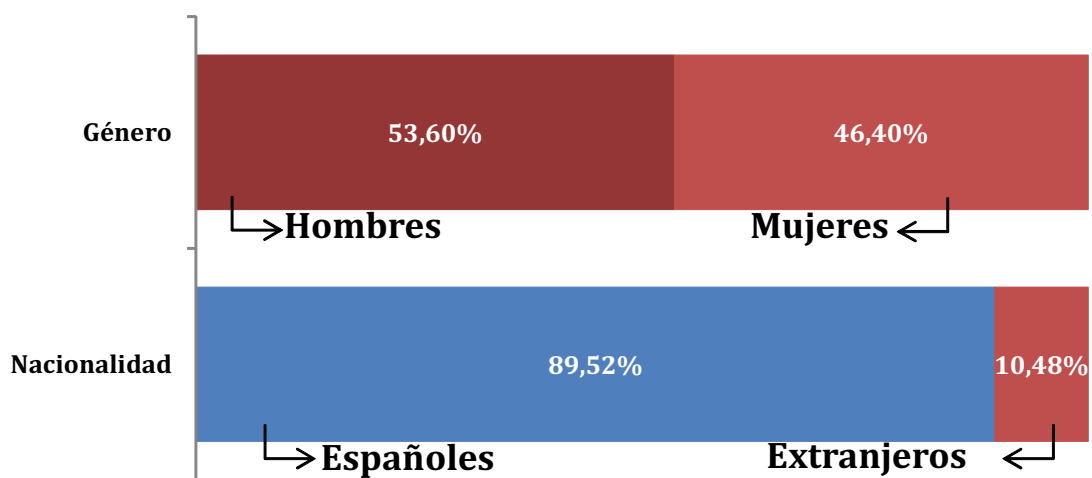
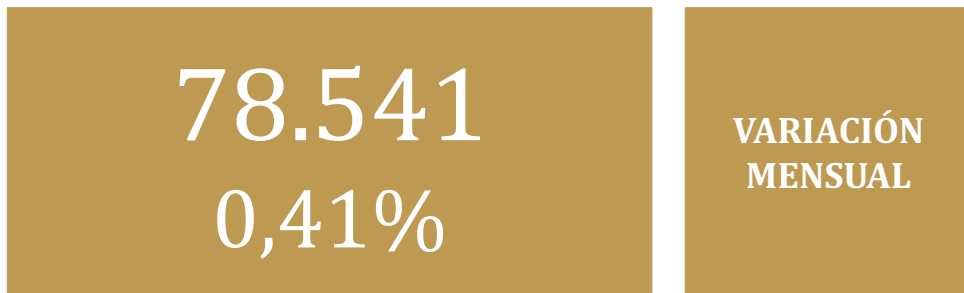


AFILIADOS OCUPADOS A LA SEGURIDAD SOCIAL

ÍNDICE

	Página
Conceptos usados	3
Radiografía de la situación actual	4
Nota resumen de los datos mensuales de afiliación	5
Serie histórica de afiliación media por actividad económica y relación laboral	8
Serie histórica de afiliación media por actividad económica y relación laboral con ajuste estacional	9
Número de Convenios Especiales	10
Número de empresas del régimen general con trabajadores a fin de mes según tamaño de la empresa. R. General	11
Número de empresas del régimen especial del mar con trabajadores a fin de mes según tamaño de la empresa. R. Mar	12
Número de empresas del régimen especial del carbón con trabajadores a fin de mes según tamaño de la empresa. R. Carbón	13
Número de empresas del total sistema de la empresa.	14
Evolución de la afiliación diaria.	15
Distribución por regímenes	16
Evolución por regímenes	17
Evolución de la afiliación mensual y anual (gráfico)	18
Evolución de la afiliación por género	19
Evolución de la afiliación de trabajadores extranjeros	20
Evolución mensual. Total Sistema	21
Evolución de la variación mensual y anual (gráfico)	22
Tasas de variación interanual de la afiliación (gráfico)	23
Evolución mensual . Régimen General	24
Régimen General. Distribución por sectores de actividad	25
Número medio de afiliados en alta en Inventarios de Entes de Administraciones Públicas por Actividad (Excluidos trabajadores de Mutualidades)	26
Evolución mensual. Régimen Esp. Trabajadores Autónomos	27
Régimen Autónomos. Distribución por sectores de actividad	28
Evolución mensual. Régimen Esp. Trabajadores del Mar	29
Evolución mensual. Régimen Esp. Minería del Carbón	30
Evolución de la relación afiliados/pensionistas	31
Distribución por Provincias, CC.AA y Regímenes	32
Distribución por Provincias, CC.AA . (Régimen General)	33
Distribución por Provincias y CC.AA. Variaciones mensual y anual.	34

Diciembre 2018



CONCEPTOS USADOS

Los dos tipos de datos de afiliación que se ofrecen se refieren a relaciones con la Seguridad Social que están en alta por razón de su trabajo (ocupados)

No incluyen los que cotizan por otros motivos (perceptores de prestaciones de desempleo, convenios especiales, obtención de prestación sanitaria. Estos últimos sólo se incluyen en la estadística que muestra la relación entre el número total de afiliados y el número total de pensionistas). Se miden relaciones más que personas: los pluriempleados aparecen contados varias veces.

AFILIACIÓN MEDIA DEL MES

Es el promedio de los que están de alta en cada uno de los días laborables del mes.

Ventaja de este indicador: Es más estable que la cifra del último día y refleja mejor como ha sido la afiliación en el conjunto del mes.

Inconvenientes: Está influido por el momento del año. Por ejemplo, la afiliación baja habitualmente en agosto y diciembre.

AFILIACIÓN DESESTACIONALIZADA

Es una estimación en la que se corrige la influencia del momento del año, según la experiencia de los ejercicios anteriores. El método utilizado para ello se explica en la página WEB.

Ventaja de este indicador: Es más fiable para medir la tendencia y para comparar meses consecutivos mediante variación porcentual.

Inconvenientes: No es adecuado para medir niveles absolutos de personas que efectivamente estuvieron afiliadas ese mes, ya que es una construcción estadística.

AFILIADOS OCUPADOS A LA SEGURIDAD SOCIAL DICIEMBRE 2018

AFILIADOS MEDIOS MENSUALES

El número medio de afiliados al Sistema de la Seguridad Social durante el mes de diciembre ha alcanzado la cifra de 19.024.165 para el Total Sistema y 15.704.883 para el Régimen General (Incluye Sistemas Especiales Agrario y Hogar).

La tasa interanual asciende a un 3,06% para el Total Sistema y a un 3,38% para el Régimen General (Incluye Sistemas Especiales Agrario y Hogar).

La evolución interanual (DICIEMBRE sobre DICIEMBRE) de la afiliación media por regímenes ha sido:

REGÍMENES	AFILIADOS MEDIOS DICIEMBRE 2018	VARIACIÓN INTERANUAL	
		Absoluta	Relativa
Régimen General	15.704.883	513.400	3,38%
General	14.482.967	513.573	3,68%
S. E. Agrario	811.282	9.382	1,17%
S. E. Hogar	410.634	-9.554	-2,27%
R.E. Autónomos	3.254.663	49.986	1,56%
R.E. Mar	62.620	1.003	1,63%
R.E. Carbón	1.999	-425	-17,52%
TOTAL	19.024.165	563.965	3,06%

En el R. General, cabe destacar un incremento respecto al mes de noviembre en los siguientes Sectores:

G "Comercio; reparación de vehículos de motor y motocicletas"	26.962 (1,11%)
Q "Actividades Sanitarias y Servicios Sociales"	21.265 (1,42%)

En sentido contrario tenemos

I "Hostelería"	-13.699 (-1,12%).
F "Construcción"	-13.472 (-1,58%)

Desde 2001, la evolución registrada de afiliados medios en el mes de diciembre tanto para el Total Sistema, como para el Régimen General, arroja las siguientes cifras:

EVOLUCIÓN DE LA AFILIACIÓN MEDIA EN EL MES DE DICIEMBRE								
AÑOS	VARIACIÓN INTERANUAL DICIEMBRE/DICIEMBRE				VARIACIÓN INTERMENSUAL DICIEMBRE/NOVIEMBRE			
	TOTAL SISTEMA		R. GENERAL (1)		TOTAL SISTEMA		R. GENERAL (1)	
2001					16.141	0,10%	15.690	0,13%
2002	478.282	3,01%	384.212	3,23%	3.435	0,02%	-15.722	-0,13%
2003	446.027	2,72%	374.125	3,05%	-24.011	-0,14%	-34.733	-0,27%
2004	514.137	3,06%	468.099	3,70%	-9.113	-0,05%	-16.258	-0,12%
2005	975.962	5,63%	730.587	5,57%	-14.107	-0,08%	-20.971	-0,15%
2006	609.673	3,33%	634.083	4,58%	3.173	0,02%	-5.489	-0,04%
2007	446.781	2,36%	403.849	2,79%	-20.382	-0,11%	-29.353	-0,20%
2008	-841.465	-4,34%	-814.951	-5,47%	-190.075	-1,02%	-181.305	-1,27%
2009	-727.473	-3,93%	-644.432	-4,58%	-43.830	-0,25%	-62.768	-0,46%
2010	-218.857	-1,23%	-163.400	-1,22%	-27.728	-0,16%	-47.736	-0,36%
2011	-355.060	-2,02%	-343.445	-2,59%	-18.609	-0,11%	-49.393	-0,38%
2012	-787.240	-4,57%	-809.380	-6,26%	-88.367	-0,53%	-103.252	-0,84%
2013	-85.041	-0,52%	-90.810	-0,75%	64.097	0,39%	5.145	0,04%
2014	417.574	2,55%	336.477	2,80%	79.463	0,48%	39.373	0,32%
2015	533.186	3,18%	475.965	3,85%	85.314	0,50%	45.506	0,36%
2016	540.655	3,12%	508.016	3,96%	68.531	0,39%	22.960	0,17%
2017	611.146	3,42%	619.304	4,64%	42.444	0,23%	16.307	0,12%
2018	563.965	3,06%	513.573	3,68%	78.541	0,41%	28.270	0,20%

(1) A partir de 01.01.2012 no incluye el S.E. Agrario ni el S.E. Hogar

La tasa interanual del Régimen Especial de Trabajadores Autónomos medios se sitúa en el 1,56%.

En cuanto a los restantes Regímenes (Agrario, Mar, Carbón y Hogar), el conjunto de todos ellos supone un incremento en los últimos doce meses de 406 afiliados.

EVOLUCIÓN DURANTE EL AÑO 2018

La comparación interanual es:

REGÍMENES	AFILIADOS MEDIOS AÑO 2018 (HASTA DICIEMBRE)	AFILIADOS MEDIOS AÑO 2017 (HASTA DICIEMBRE)	DIFERENCIA	
			Absoluta	Relativa
Régimen General	15.473.878	14.944.065	529.813	3,55
General	14.288.823	13.743.082	545.741	3,97
S. E. Agrario	769.375	776.580	-7.205	-0,93
S. E. Hogar (1)	415.679	424.403	-8.724	-2,06
R.E. Autónomos	3.246.169	3.211.061	35.108	1,09
R.E. Mar	65.117	64.812	305	0,47
R.E. Carbón	2.214	2.582	-368	-14,26
TOTAL	18.787.377	18.222.520	564.857	3,10

(1) En el S. E. de E. del Hogar (vigente desde 1.01.12) se incluyen los afiliados del extinguido R. E. del Hogar.

SERIE HISTÓRICA DE AFILIACIÓN MEDIA POR ACTIVIDAD ECONÓMICA Y RELACIÓN LABORAL (*)

	Actividad Económica					Total	Tipo relación laboral	
	Agricultura, Ganadería y Pesca.	Industria	Construcción	Servicios	No consta		Asalariados	No asalariados
SERIE HISTÓRICA DE LOS MESES DE DICIEMBRE								
2001	1.302.125	2.684.334	1.759.593	10.145.981	9.882	15.901.915	12.909.772	2.992.143
2002	1.320.931	2.683.808	1.849.002	10.517.033	9.424	16.380.198	13.335.651	3.044.546
2003	1.313.572	2.663.674	1.922.437	10.915.603	10.938	16.826.224	13.694.735	3.131.490
2004	1.256.071	2.650.481	2.045.604	11.382.430	5.776	17.340.361	14.108.262	3.232.099
2005	1.243.103	2.640.732	2.268.297	12.160.189	4.002	18.316.323	14.925.477	3.390.846
2006	1.201.771	2.653.279	2.421.560	12.649.259	127	18.925.996	15.488.656	3.437.340
2007	1.188.236	2.717.010	2.430.280	13.037.149	102	19.372.777	15.859.836	3.512.941
2008	1.219.369	2.529.137	1.894.545	12.888.214	47	18.531.312	15.105.489	3.425.823
CLASIFICACIÓN SEGÚN CNAE-2009								
2008	1.166.992	2.573.536	2.004.884	12.785.853	47	18.531.312	15.105.489	3.425.823
2009	1.230.309	2.338.146	1.651.351	12.584.032	0	17.803.839	14.536.893	3.266.946
2010	1.220.809	2.264.480	1.467.539	12.632.154	0	17.584.982	14.378.604	3.206.378
2011	1.225.286	2.185.217	1.241.832	12.577.587	0	17.229.922	14.061.120	3.168.802
2012	1.168.246	2.056.784	1.043.656	12.173.996	0	16.442.681	13.403.112	3.039.569
2013	1.140.502	2.011.387	968.339	12.237.412	0	16.357.640	13.293.853	3.063.787
2014	1.143.974	2.032.979	993.060	12.605.201	0	16.775.214	13.636.438	3.138.777
2015	1.161.833	2.090.521	1.030.027	13.026.018	0	17.308.400	14.127.687	3.180.713
2016								
enero	1.144.564	2.075.166	1.006.444	12.878.184	0	17.104.357	13.941.901	3.162.456
febrero	1.117.907	2.090.256	1.027.600	12.931.949	0	17.167.712	14.000.239	3.167.473
marzo	1.115.643	2.094.151	1.035.162	13.060.843	0	17.305.798	14.122.176	3.183.622
abril	1.127.794	2.105.140	1.045.171	13.185.730	0	17.463.836	14.265.423	3.198.412
mayo	1.144.842	2.117.311	1.057.184	13.342.503	0	17.661.840	14.449.664	3.212.175
junio	1.131.878	2.135.281	1.070.776	13.422.337	0	17.760.271	14.536.969	3.223.302
julio	1.105.494	2.154.323	1.071.999	13.513.176	0	17.844.992	14.625.699	3.219.293
agosto	1.086.319	2.133.364	1.057.778	13.422.534	0	17.699.995	14.493.876	3.206.119
septiembre	1.114.187	2.143.292	1.058.188	13.396.354	0	17.712.021	14.505.766	3.206.255
octubre	1.140.899	2.146.984	1.071.123	13.454.350	0	17.813.356	14.604.319	3.209.037
noviembre	1.127.301	2.154.576	1.082.575	13.416.072	0	17.780.524	14.571.881	3.208.642
diciembre	1.171.126	2.146.162	1.062.687	13.469.079	0	17.849.055	14.640.112	3.208.942
2017								
enero	1.168.457	2.137.038	1.053.522	13.315.157	0	17.674.175	14.482.243	3.191.931
febrero	1.142.403	2.151.156	1.078.910	13.375.787	0	17.748.255	14.552.323	3.195.932
marzo	1.139.254	2.161.359	1.099.429	13.509.964	0	17.910.007	14.698.871	3.211.136
abril	1.154.665	2.168.602	1.106.643	13.692.312	0	18.122.222	14.893.940	3.228.282
mayo	1.186.445	2.184.600	1.123.413	13.850.956	0	18.345.414	15.102.143	3.243.271
junio	1.158.375	2.202.121	1.135.138	13.937.473	0	18.433.107	15.180.524	3.252.582
julio	1.114.705	2.221.141	1.139.174	14.014.308	0	18.489.329	15.245.198	3.244.131
agosto	1.096.239	2.199.968	1.119.443	13.894.194	0	18.309.844	15.082.424	3.227.420
septiembre	1.121.454	2.212.030	1.125.097	13.877.580	0	18.336.161	15.105.445	3.230.717
octubre	1.122.749	2.214.116	1.143.717	13.949.947	0	18.430.529	15.198.044	3.232.485
noviembre	1.131.650	2.223.869	1.159.609	13.902.629	0	18.417.756	15.192.200	3.225.556
diciembre	1.163.148	2.216.388	1.141.145	13.939.519	0	18.460.201	15.240.886	3.219.315
2018								
enero	1.159.032	2.207.618	1.133.306	13.782.075	0	18.282.031	15.073.764	3.208.267
febrero	1.137.260	2.223.498	1.156.868	13.845.888	0	18.363.514	15.139.336	3.224.178
marzo	1.126.166	2.229.832	1.162.613	13.983.436	0	18.502.088	15.257.520	3.244.568
abril	1.147.698	2.235.667	1.177.607	14.117.488	0	18.678.461	15.417.477	3.260.984
mayo	1.177.677	2.247.331	1.197.628	14.293.032	0	18.915.668	15.640.288	3.275.380
junio	1.159.067	2.266.172	1.212.769	14.368.982	0	19.006.990	15.719.438	3.287.552
julio	1.115.841	2.280.794	1.218.566	14.427.609	0	19.042.810	15.761.535	3.281.275
agosto	1.087.267	2.255.387	1.195.997	14.301.163	0	18.839.814	15.576.488	3.263.326
septiembre	1.106.296	2.266.260	1.204.777	14.285.380	0	18.862.713	15.594.833	3.267.880
octubre	1.136.686	2.268.241	1.222.335	14.365.811	0	18.993.073	15.720.095	3.272.978
noviembre	1.127.564	2.269.001	1.230.707	14.318.352	0	18.945.624	15.677.036	3.268.588
diciembre	1.177.727	2.261.553	1.215.849	14.369.036	0	19.024.165	15.755.095	3.269.071

(*) La suma de los Afiliados Medios de marzo y abril 2018 por Sectores de Actividad no coincide con el Total de Afiliados Medios, esto es debido a que a lo largo del mes se han producido altas en el Régimen 111 cuyo CCC no tiene asignada Actividad Económica en la Clasificación Nacional de Actividades Económicas 2009.

SERIE HISTÓRICA DE AFILIACIÓN MEDIA POR ACTIVIDAD ECONÓMICA Y RELACIÓN LABORAL CON AJUSTE ESTACIONAL

	Actividad Económica				Total	Tipo relación laboral	
	Agricultura, Ganadería y Pesca	Industria	Construcción	Servicios		Asalariados	No asalariados
Revisión diciembre de 2014							
SERIE HISTÓRICA DE LOS MESES DE DICIEMBRE							
2001	1.298.385	2.692.082	1.782.514	10.141.784	15.924.349	12.928.363	2.997.785
2002	1.316.197	2.690.107	1.876.643	10.527.516	16.418.808	13.367.940	3.050.846
2003	1.308.917	2.670.567	1.953.441	10.934.743	16.878.444	13.739.655	3.137.512
2004	1.251.839	2.657.518	2.077.182	11.399.274	17.390.461	14.152.458	3.237.985
2005	1.237.997	2.647.480	2.301.446	12.171.720	18.362.247	14.967.568	3.396.239
2006	1.196.889	2.658.899	2.455.822	12.644.846	18.958.122	15.516.106	3.443.009
2007	1.183.668	2.725.212	2.463.876	13.037.907	19.411.359	15.896.492	3.518.799
2008	1.219.568	2.538.457	1.920.574	12.900.472	18.580.741	15.152.908	3.431.955
CLASIFICACIÓN SEGÚN CNAE-2009. Revisión de Enero 2018							
2008	1.160.820	2.574.825	2.030.462	12.786.200	18.551.842	15.122.360	3.427.529
2009	1.215.499	2.338.277	1.670.825	12.577.902	17.807.500	14.541.567	3.268.965
2010	1.198.691	2.266.025	1.484.543	12.633.904	17.590.105	14.380.803	3.208.865
2011	1.197.760	2.186.740	1.254.955	12.581.520	17.223.857	14.058.235	3.170.303
2012	1.139.612	2.057.632	1.051.946	12.180.481	16.435.426	13.397.240	3.041.470
2013	1.109.300	2.013.065	975.638	12.249.834	16.353.123	13.289.431	3.065.312
2014	1.112.436	2.035.426	1.001.107	12.628.855	16.770.980	13.633.399	3.141.443
2015	1.128.081	2.093.900	1.039.735	13.056.338	17.310.352	14.129.039	3.183.472
2016							
enero	1.121.812	2.098.184	1.038.570	13.088.096	17.345.392	14.159.827	3.184.697
febrero	1.117.737	2.103.225	1.040.401	13.122.885	17.383.452	14.192.328	3.190.256
marzo	1.118.470	2.107.262	1.040.631	13.158.777	17.428.716	14.236.039	3.194.762
abril	1.120.157	2.112.552	1.042.308	13.182.624	17.466.558	14.275.042	3.196.097
mayo	1.114.252	2.117.085	1.045.729	13.217.170	17.508.286	14.313.308	3.197.603
junio	1.123.858	2.122.560	1.051.412	13.262.998	17.571.897	14.374.092	3.199.995
julio	1.131.336	2.127.654	1.054.901	13.308.310	17.626.658	14.424.465	3.202.080
agosto	1.130.055	2.131.236	1.059.331	13.347.807	17.661.582	14.452.347	3.204.156
septiembre	1.128.730	2.136.002	1.062.934	13.385.084	17.700.930	14.492.821	3.205.216
octubre	1.155.869	2.142.540	1.067.541	13.429.365	17.792.689	14.584.439	3.207.568
noviembre	1.131.448	2.147.424	1.071.423	13.466.273	17.815.100	14.602.746	3.210.501
diciembre	1.138.005	2.151.374	1.075.101	13.502.434	17.858.830	14.645.975	3.212.408
2017							
enero	1.144.067	2.159.340	1.085.135	13.540.882	17.920.096	14.708.059	3.214.720
febrero	1.142.402	2.165.388	1.092.160	13.582.611	17.975.288	14.754.886	3.219.148
marzo	1.142.480	2.171.985	1.099.794	13.626.280	18.042.269	14.819.558	3.222.704
abril	1.145.113	2.178.461	1.105.833	13.680.193	18.120.507	14.900.237	3.225.758
mayo	1.150.532	2.183.890	1.110.262	13.720.501	18.182.418	14.956.228	3.228.286
junio	1.146.916	2.188.900	1.114.826	13.764.456	18.233.184	15.006.179	3.228.808
julio	1.140.479	2.193.638	1.120.149	13.797.484	18.260.014	15.033.054	3.226.932
agosto	1.140.243	2.198.245	1.123.327	13.823.673	18.275.801	15.043.138	3.226.458
septiembre	1.137.159	2.204.184	1.131.016	13.867.070	18.329.242	15.095.659	3.229.046
octubre	1.137.714	2.210.041	1.140.129	13.913.654	18.404.416	15.175.089	3.230.082
noviembre	1.136.244	2.216.384	1.147.993	13.946.845	18.449.464	15.222.119	3.227.175
diciembre	1.132.075	2.221.167	1.154.524	13.974.017	18.469.854	15.247.534	3.222.813
2018							
enero	1.134.838	2.230.656	1.167.313	14.015.742	18.536.432	15.308.829	3.231.172
febrero	1.137.259	2.238.209	1.171.076	14.060.006	18.598.438	15.350.093	3.247.599
marzo	1.129.355	2.242.320	1.165.527	14.103.841	18.638.775	15.382.807	3.256.257
abril	1.138.204	2.244.304	1.174.192	14.104.991	18.676.694	15.423.995	3.258.434
mayo	1.142.029	2.246.600	1.183.608	14.158.400	18.747.592	15.489.159	3.260.247
junio	1.147.601	2.252.568	1.191.067	14.190.591	18.800.828	15.538.887	3.263.523
julio	1.141.641	2.252.552	1.198.215	14.204.369	18.806.613	15.542.186	3.263.879
agosto	1.130.911	2.253.620	1.200.147	14.228.569	18.804.783	15.535.912	3.262.353
septiembre	1.121.788	2.258.222	1.211.115	14.274.559	18.855.594	15.584.730	3.266.190
octubre	1.151.837	2.264.066	1.218.501	14.328.433	18.966.161	15.696.350	3.270.544
noviembre	1.132.142	2.261.365	1.218.379	14.363.894	18.978.243	15.707.911	3.270.229
diciembre	1.146.265	2.266.429	1.230.104	14.404.600	19.034.114	15.761.967	3.272.622

NÚMERO MEDIO DE CONVENIOS ESPECIALES. DICIEMBRE 2018

TIPO CONVENIO	TOTAL REGÍMENES	ASISTENCIA SANITARIA
01 C.E. ORDINARIO	96.694	0
02 C.E. BENEF. SUBSIDIO DESEMPLEO	9.108	0
04 C.E. TRABAJADORES A TIEMPO PARCIAL	6.348	0
05 C.E. REDUC. JORNADA GUARDA LEGAL	374	0
06 C.E. EMIGRANTES E HIJOS EN EL EXTRANJERO	2.093	0
07 C.E. EMIGRANTES RETORNADOS	866	0
08 C.E. FUNC/EMPL ORG INTERGUBERNAMENTALES EXTRANJERO	156	0
09 C.E. TEMP.PER.INAC	0	0
10 C.E. RG MUTUALISMO L	0	0
14 C.E. ASIST. SANITARIA EMIGRANTES	0	611
15 C.E. ASIST. SANITARIA PENSIONISTAS SUIZOS	0	7.128
16 C.E. TRAB. TEMPORADA OM 25	4	0
17 C.E. DEPORTISTAS DE ALTO NIVEL	259	0
18 C.E. FIJOS DISCONTINUOS OM	2	0
19 C.E. EMIGRANTES R.E. MAR ANTERIORES 1995	4	0
20 C.E. EMIGRANTES RETOR. ESTANCIA TEMPORAL	0	3
21 C.E. FUNC/AGENTES COMUNIDAD EUROPEA	12	0
22 C.E. EMIGRANTES EXTRANJERO PAGO MENSUAL	431	0
23 C.E. FUNC/EMPL ORG INTERGUBERNAMENTAL SEDE EN ESPAÑA	37	0
24 C.E. ASANITARIA FUNC/EMPL ORGAN NTERGUBERNAMENTAL SEDE EN ESPAÑA	0	4
25 C.E. ASIST. SANITARIA EMIGRANTES CUENTA PROPIA	0	61
26 EXPEDIENTE REGULACION EMPLEO MÁS 55 AÑOS	6.020	0
27 EXPEDIENTE REGULACION EMPLEO MAS 61 AÑOS	2.874	0
28 EXP REG EMPLEO SUB DESEMPLEO MÁS 55 AÑOS	1.241	0
29 EXP REG EMPLEO SUB DESEMPLEO MÁS 61 AÑOS	157	0
30 C.E. ALTA SIN RETRIBUCION	12	0
31 C.E. CESE DE SERVICIO O ACTIVIDAD	664	0
32 C.E. CLAUSULA ADICIONAL CONVENIO ERE	2.466	0
33 C.E. OBLIGATORIO CUIDADOR NO PROFESIONAL	7.460	0
34 C.E. OBLIG.CUIDADOR NO PROFESIONAL PERCEPTOR SUBSIDIO FEBRERO 52 AÑOS	88	0
35 C.E. VOLUNTARIO CUIDADOR NO PROFESIONAL	0	0
36 C.E. VOLUNT.CUIDADOR NO PROFESIONAL PERCEPTOR SUBSIDIO FEBRERO 52 AÑOS	0	0
37 C.E. COTIZ. ADIC, ERE 76/2	335	0
39 C.E. TRABAJADORES AGENCIAS	116	0
40 C.E. PROGRAMAS DE FORMACIÓN	1.138	0
41 C.E. DISC. DIF. INS.LAB	115	0
TOTAL CONVENIOS	139.074	7.807

NÚMERO DE EMPRESAS EN EL RÉGIMEN GENERAL CON TRABAJADORES A FIN DE MES (1)
Código de Cuenta de Cotización

	1 TRABAJADOR	DE 2 A 5 TRAB.	DE 6 A 50 TRAB.	DE 51 A 100 TRAB.	DE 101 A 500 TRAB.	MAS DE 500 TRAB.	TOTAL
SERIE HISTÓRICA DE LOS MESES DE NOVIEMBRE							
2009	566.905	566.184	310.574	19.038	13.726	2.029	1.478.456
2010	557.445	557.171	300.901	18.778	13.526	2.060	1.449.881
2011	555.372	546.948	289.109	18.091	13.129	2.020	1.424.669
2012	553.599	526.130	270.009	16.850	12.439	1.929	1.380.956
2013	563.863	525.562	267.723	16.606	12.368	1.939	1.388.061
2014	577.750	533.418	270.997	16.915	12.696	1.984	1.413.760
2015	589.225	548.645	286.234	17.605	13.095	2.054	1.456.858
2016							
Enero	586.503	543.824	284.285	17.417	13.108	2.035	1.447.172
Febrero	585.655	545.383	286.266	17.595	13.114	2.023	1.450.036
Marzo	588.052	550.822	289.743	17.682	13.211	2.040	1.461.550
Abril	591.368	559.461	296.429	18.015	13.500	2.064	1.480.837
Mayo	590.982	561.441	298.599	18.219	13.458	2.065	1.484.764
Junio	587.619	564.409	301.568	18.151	13.342	2.061	1.487.150
Julio	584.057	569.488	307.728	18.512	13.669	2.106	1.495.560
Agosto	579.177	557.093	299.363	18.073	13.415	2.041	1.469.162
Septiembre	580.057	555.539	297.465	18.331	13.634	2.080	1.467.106
Octubre	580.029	556.879	299.505	18.311	13.743	2.099	1.470.566
Noviembre	579.015	556.519	299.478	18.296	13.777	2.125	1.469.210
Diciembre	577.463	555.088	297.763	18.258	13.704	2.108	1.464.384
2017							
Enero	572.271	549.887	296.400	18.219	13.644	2.088	1.452.509
Febrero	573.556	553.621	300.532	18.453	13.821	2.086	1.462.069
Marzo	574.732	558.420	304.941	18.550	13.897	2.094	1.472.634
Abril	578.540	567.636	312.151	19.059	14.146	2.154	1.493.686
Mayo	577.756	569.153	314.255	19.249	14.216	2.149	1.496.778
Junio	573.981	570.378	316.935	19.250	14.045	2.131	1.496.720
Julio	568.030	570.281	318.873	19.406	14.195	2.179	1.492.964
Agosto	564.997	561.587	312.816	19.082	14.068	2.154	1.474.704
Septiembre	569.129	566.496	315.033	19.606	14.550	2.223	1.487.037
Octubre	566.039	562.794	313.183	19.379	14.446	2.203	1.478.044
Noviembre	565.272	562.653	314.058	19.363	14.467	2.228	1.478.041
Diciembre	563.903	560.945	312.025	19.264	14.441	2.187	1.472.765
2018							
Enero	559.867	555.596	310.575	19.273	14.348	2.172	1.461.831
Febrero	561.166	558.993	313.700	19.468	14.486	2.186	1.469.999
Marzo	565.050	567.025	319.671	19.794	14.645	2.199	1.488.384
Abril	565.876	570.648	323.165	20.019	14.735	2.204	1.496.647
Mayo	566.381	574.246	326.172	20.361	14.832	2.247	1.504.239
Junio	566.230	579.649	332.148	20.580	14.888	2.260	1.515.755
Julio	558.681	574.170	329.991	20.389	14.746	2.251	1.500.228
Agosto	554.385	565.627	323.954	20.064	14.600	2.207	1.480.837
Septiembre	558.936	571.133	326.723	20.618	15.151	2.297	1.494.858
Octubre	557.097	566.200	323.296	20.406	15.034	2.265	1.484.298
Noviembre	556.766	566.058	324.007	20.441	15.060	2.285	1.484.617
Diciembre							

(1) Excluidos el Sistema Especial Agrario y el Sistema Especial de Empleados de Hogar.

NÚMERO DE EMPRESAS EN EL RÉGIMEN ESPECIAL DEL MAR CON TRABAJADORES A FIN DE MES

Código de Cuenta de Cotización

	1 TRABAJADOR	DE 2 A 5 TRAB.	DE 6 A 50 TRAB.	DE 51 A 100 TRAB.	DE 101 A 500 TRAB.	MAS DE 500 TRAB.	TOTAL
SERIE HISTÓRICA DE LOS MESES DE NOVIEMBRE							
2009	4.673	4.347	1.842	50	12	4	10.928
2010	4.624	4.176	1.785	44	14	3	10.646
2011	4.585	4.139	1.764	42	13	3	10.546
2012	4.485	4.167	1.750	39	15	3	10.459
2013	4.458	4.185	1.750	41	15	3	10.452
2014	4.348	4.140	1.786	43	14	3	10.334
2015	4.333	4.073	1.689	43	16	3	10.157
2016							
Enero	3.069	3.530	1.645	48	22	3	8.317
Febrero	3.133	3.462	1.801	49	22	3	8.470
Marzo	3.116	3.615	1.887	54	23	3	8.698
Abril	3.223	3.673	1.919	55	22	3	8.895
Mayo	3.235	3.474	2.012	53	23	3	8.800
Junio	3.279	3.640	2.051	58	24	3	9.055
Julio	3.405	4.048	2.123	68	25	3	9.672
Agosto	3.444	4.084	2.096	60	25	3	9.712
Septiembre	3.280	3.695	1.989	58	24	3	9.049
Octubre	3.412	3.658	1.933	57	21	3	9.084
Noviembre	3.353	3.680	1.756	59	24	3	8.875
Diciembre	3.348	3.544	1.447	55	23	3	8.420
2017							
Enero	3.209	3.453	1.634	54	23	3	8.376
Febrero	3.211	3.419	1.759	61	22	3	8.475
Marzo	3.117	3.605	1.869	65	22	3	8.681
Abril	3.210	3.654	1.945	64	20	3	8.896
Mayo	3.217	3.653	1.973	64	21	3	8.931
Junio	3.320	3.785	2.041	67	22	3	9.238
Julio	3.398	4.063	2.110	65	24	3	9.663
Agosto	3.394	3.958	2.066	66	24	3	9.511
Septiembre	3.451	3.928	1.972	65	21	3	9.440
Octubre	3.339	3.720	1.832	66	19	3	8.979
Noviembre	3.315	3.789	1.752	62	21	3	8.942
Diciembre	3.301	3.626	1.474	59	23	3	8.486
2018							
Enero	3.138	3.485	1.610	60	21	3	8.317
Febrero	3.178	3.374	1.683	66	22	3	8.326
Marzo	3.185	3.585	1.853	65	22	3	8.713
Abril	3.102	3.566	1.901	68	21	3	8.661
Mayo	3.132	3.557	1.994	73	19	3	8.778
Junio	3.283	3.819	2.071	78	21	3	9.275
Julio	3.414	3.922	2.088	71	24	3	9.522
Agosto	3.418	3.827	2.046	70	23	3	9.387
Septiembre	3.513	3.724	1.967	63	24	3	9.294
Octubre	3.329	3.631	1.848	67	20	3	8.898
Noviembre	3.381	3.715	1.716	66	21	3	8.902
Diciembre							

NÚMERO DE EMPRESAS EN EL RÉG. ESP. DEL CARBÓN CON TRABAJADORES A FIN DE MES

Código de Cuenta de Cotización

	1 TRABAJADOR	DE 2 A 5 TRAB.	DE 6 A 50 TRAB.	DE 51 A 100 TRAB.	DE 101 A 500 TRAB.	MAS DE 500 TRAB.	TOTAL
SERIE HISTÓRICA DE LOS MESES DE NOVIEMBRE							
2009	10	11	37	13	14	2	87
2010	6	17	33	11	11	2	80
2011	7	14	29	15	9	2	76
2012	11	14	31	9	9	1	75
2013	10	10	23	10	8	1	62
2014	9	10	24	8	7	1	59
2015	8	8	25	7	6	1	55
2016							
Enero	10	9	25	6	6	1	57
Febrero	9	8	24	6	6	1	54
Marzo	10	10	21	6	6	1	54
Abril	11	9	22	5	6	1	54
Mayo	11	9	23	4	6	1	54
Junio	11	8	23	4	6	1	53
Julio	15	9	20	6	5	1	56
Agosto	15	9	19	6	5	1	55
Septiembre	15	10	16	5	6	1	53
Octubre	15	9	17	4	6	1	52
Noviembre	14	9	17	3	7	1	51
Diciembre	13	10	17	4	6	1	51
2017							
Enero	10	8	18	6	4	1	47
Febrero	13	9	17	7	4	1	51
Marzo	14	8	15	7	4	1	49
Abril	11	7	16	7	4	1	46
Mayo	11	6	16	9	3	1	46
Junio	12	5	17	8	3	1	46
Julio	10	7	18	7	3	1	46
Agosto	10	6	20	7	2	1	46
Septiembre	8	5	19	7	2	1	42
Octubre	8	4	18	7	2	1	40
Noviembre	9	4	17	7	2	1	40
Diciembre	8	5	16	7	2	1	39
2018							
Enero	10	4	18	6	3	1	42
Febrero	13	2	17	4	4	1	41
Marzo	14	2	16	4	4	1	41
Abril	13	2	16	4	4	1	40
Mayo	13	1	17	4	4	1	40
Junio	10	2	16	4	4	1	37
Julio	10	3	13	5	4	1	36
Agosto	9	4	13	5	4	1	36
Septiembre	9	5	12	6	4	1	37
Octubre	10	5	12	7	2	1	37
Noviembre	10	4	10	7	2	1	34
Diciembre							

NÚMERO DE EMPRESAS TOTAL SISTEMA (1)

Código de Cuenta de Cotización

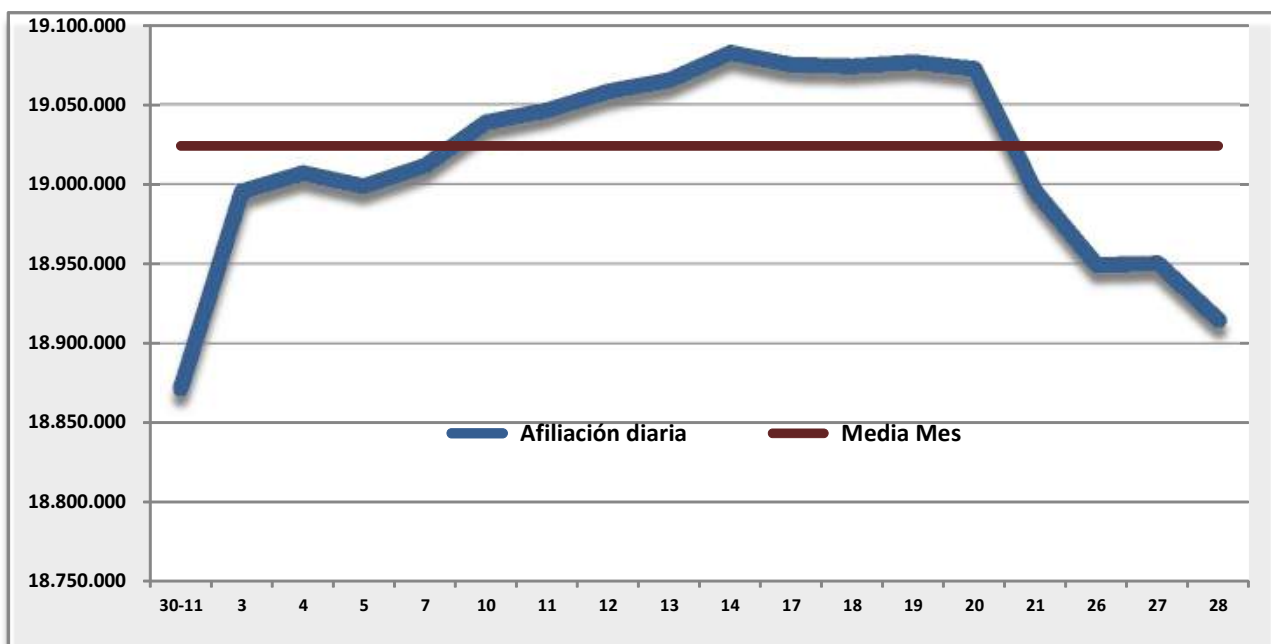
	TOTAL	VARIACIÓN MENSUAL		VARIACIÓN ANUAL	
		Absoluta	Relativa	Absoluta	Relativa
SERIE HISTÓRICA DE LOS MESES DE NOVIEMBRE					
2009	1.489.471	-12.215	-0,81%	-92.463	-5,84%
2010	1.460.607	-13.029	-0,88%	-28.864	-1,94%
2011	1.435.291	-3.883	-0,27%	-25.316	-1,73%
2012	1.391.490	-4.558	-0,33%	-43.801	-3,05%
2013	1.398.575	6.002	0,43%	7.085	0,51%
2014	1.430.760	5.824	0,41%	32.185	2,30%
2015	1.467.070	-6.111	-0,41%	36.310	2,54%
2016					
Enero	1.455.546	-8.007	-0,55%	37.253	2,63%
Febrero	1.458.560	3.014	0,21%	30.704	2,15%
Marzo	1.470.302	11.742	0,81%	29.535	2,05%
Abril	1.489.786	19.484	1,33%	33.896	2,33%
Mayo	1.493.618	3.832	0,26%	17.563	1,19%
Junio	1.496.258	2.640	0,18%	19.096	1,29%
Julio	1.505.288	9.030	0,60%	27.224	1,84%
Agosto	1.478.929	-26.359	-1,75%	14.775	1,01%
Septiembre	1.476.208	-2.721	-0,18%	14.938	1,02%
Octubre	1.479.702	3.494	0,24%	6.521	0,44%
Noviembre	1.478.136	-1.566	-0,11%	11.066	0,75%
Diciembre	1.472.855	-5.281	-0,36%	9.302	0,64%
2017					
Enero	1.460.932	-11.923	-0,81%	5.386	0,37%
Febrero	1.470.595	9.663	0,66%	12.035	0,83%
Marzo	1.481.364	10.769	0,73%	11.062	0,75%
Abril	1.502.628	21.264	1,44%	12.842	0,86%
Mayo	1.505.755	3.127	0,21%	12.137	0,81%
Junio	1.506.004	249	0,02%	9.746	0,65%
Julio	1.502.673	-3.331	-0,22%	-2.615	-0,17%
Agosto	1.484.261	-18.412	-1,23%	5.332	0,36%
Septiembre	1.496.519	12.258	0,83%	20.311	1,38%
Octubre	1.487.063	-9.456	-0,63%	7.361	0,50%
Noviembre	1.487.023	-40	0,00%	8.887	0,60%
Diciembre	1.481.290	-5.733	-0,39%	8.435	0,57%
2018					
Enero	1.470.190	-11.100	-0,75%	9.258	0,63%
Febrero	1.478.366	8.176	0,56%	7.771	0,53%
Marzo	1.497.138	18.772	1,27%	15.774	1,06%
Abril	1.505.348	8.210	0,55%	2.720	0,18%
Mayo	1.513.057	7.709	0,51%	7.302	0,48%
Junio	1.525.067	12.010	0,79%	19.063	1,27%
Julio	1.509.786	-15.281	-1,00%	7.113	0,47%
Agosto	1.490.260	-19.526	-1,29%	5.999	0,40%
Septiembre	1.504.189	13.929	0,93%	7.670	0,51%
Octubre	1.493.233	-10.956	-0,73%	6.170	0,41%
Noviembre	1.493.553	320	0,02%	6.530	0,44%
Diciembre					

(1) No incluye los Sistemas Especiales de Agrario y de Empleados de Hogar.

AFILIACIÓN DIARIA EN EL MES DE DICIEMBRE Y MEDIA MENSUAL

DÍA	TOTAL AFILIADOS	ALTAS DIARIAS	BAJAS DIARIAS	VARIACIÓN NETA EN EL DÍA	VARIACIÓN NETA EN EL MES
30-nov.	18.871.968				
3-dic.	18.995.408	376.435	229.168	147.267	147.267
4-dic.	19.006.916	103.442	83.493	19.949	167.216
5-dic.	18.998.670	93.893	96.187	-2.294	164.922
7-dic.	19.011.684	126.279	103.953	22.326	187.248
10-dic.	19.038.838	217.913	174.339	43.574	230.822
11-dic.	19.046.355	91.257	76.805	14.452	245.274
12-dic.	19.058.104	79.983	63.834	16.149	261.423
13-dic.	19.065.310	70.748	63.862	6.886	268.309
14-dic.	19.082.314	104.124	90.479	13.645	281.954
17-dic.	19.074.951	209.488	208.745	743	282.697
18-dic.	19.074.011	83.442	81.250	2.192	284.889
19-dic.	19.076.470	73.675	70.071	3.604	288.493
20-dic.	19.072.258	76.362	78.628	-2.266	286.227
21-dic.	18.995.343	93.796	171.036	-77.240	208.987
26-dic.	18.949.295	231.170	274.073	-42.903	166.084
27-dic.	18.950.318	69.480	68.861	619	166.703
28-dic.	18.914.563	63.315	102.159	-38.844	127.859
MEDIA DICIEMBRE	19.024.165				

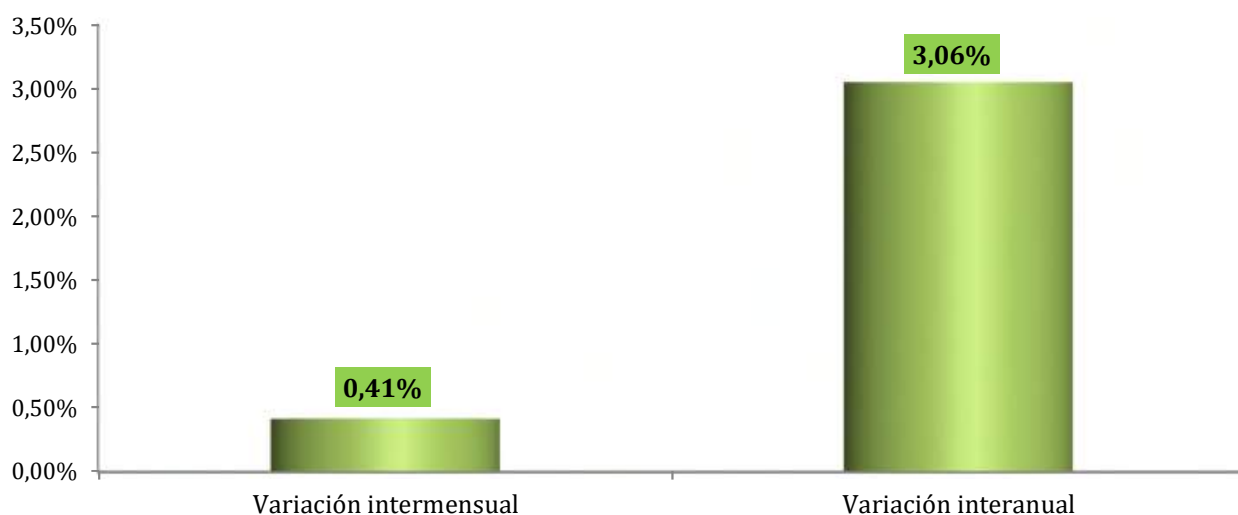
Nota: La diferencia de altas y bajas no coincide con la variación en el saldo. En altas y bajas se cuentan relaciones laborales y en saldo personas físicas (para los sistemas especiales de Agrario y Hogar)



AFILIACIÓN MEDIA POR REGÍMENES

REGÍMENES	Diciembre 2018	VARIACIÓN MENSUAL		VARIACIÓN ANUAL	
		Absoluta	Relativa	Absoluta	Relativa
GENERAL	15.704.883	80.395	0,51%	513.400	3,38%
- R. General (1)	14.482.967	28.270	0,20%	513.573	3,68%
- S.E. Agrario	811.282	52.843	6,97%	9.382	1,17%
- S.E. Hogar	410.634	-718	-0,17%	-9.554	-2,27%
AUTÓNOMOS	3.254.663	526	0,02%	49.986	1,56%
- Sistema no S.E.T.A	3.067.367	721	0,02%	51.288	1,70%
- S.E.T.A.	187.296	-196	-0,10%	-1.302	-0,69%
MAR	62.620	-2.333	-3,59%	1.003	1,63%
- C. AJENA	48.213	-2.289	-4,53%	1.233	2,62%
- C. PROPIA	14.407	-43	-0,30%	-230	-1,57%
CARBÓN	1.999	-47	-2,29%	-425	-17,52%
TOTAL	19.024.165	78.541	0,41%	563.965	3,06%

(1) No incluye el S. E. Agrario ni el S. E. Hogar

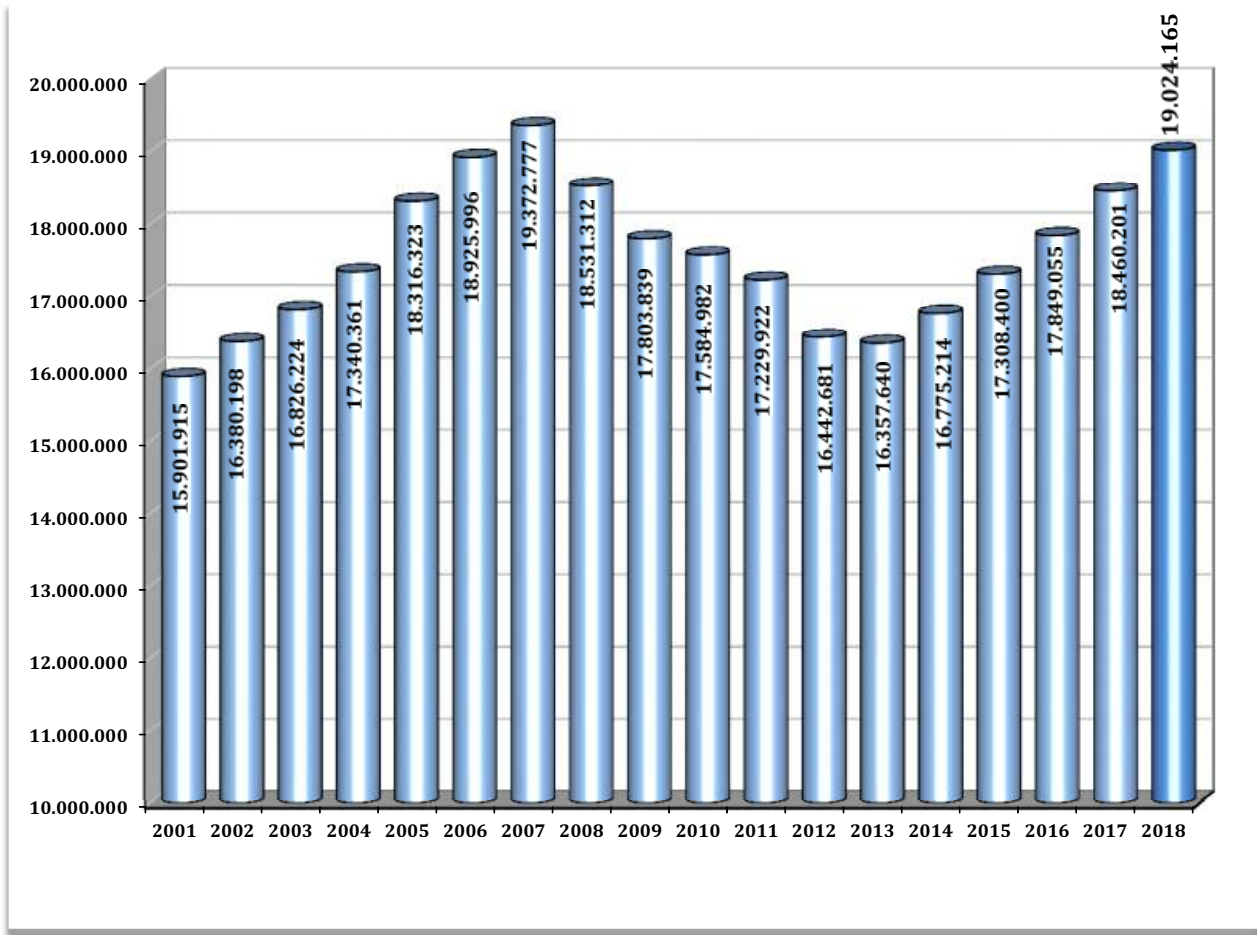


EVOLUCIÓN DE LA AFILIACIÓN MEDIA POR REGÍMENES

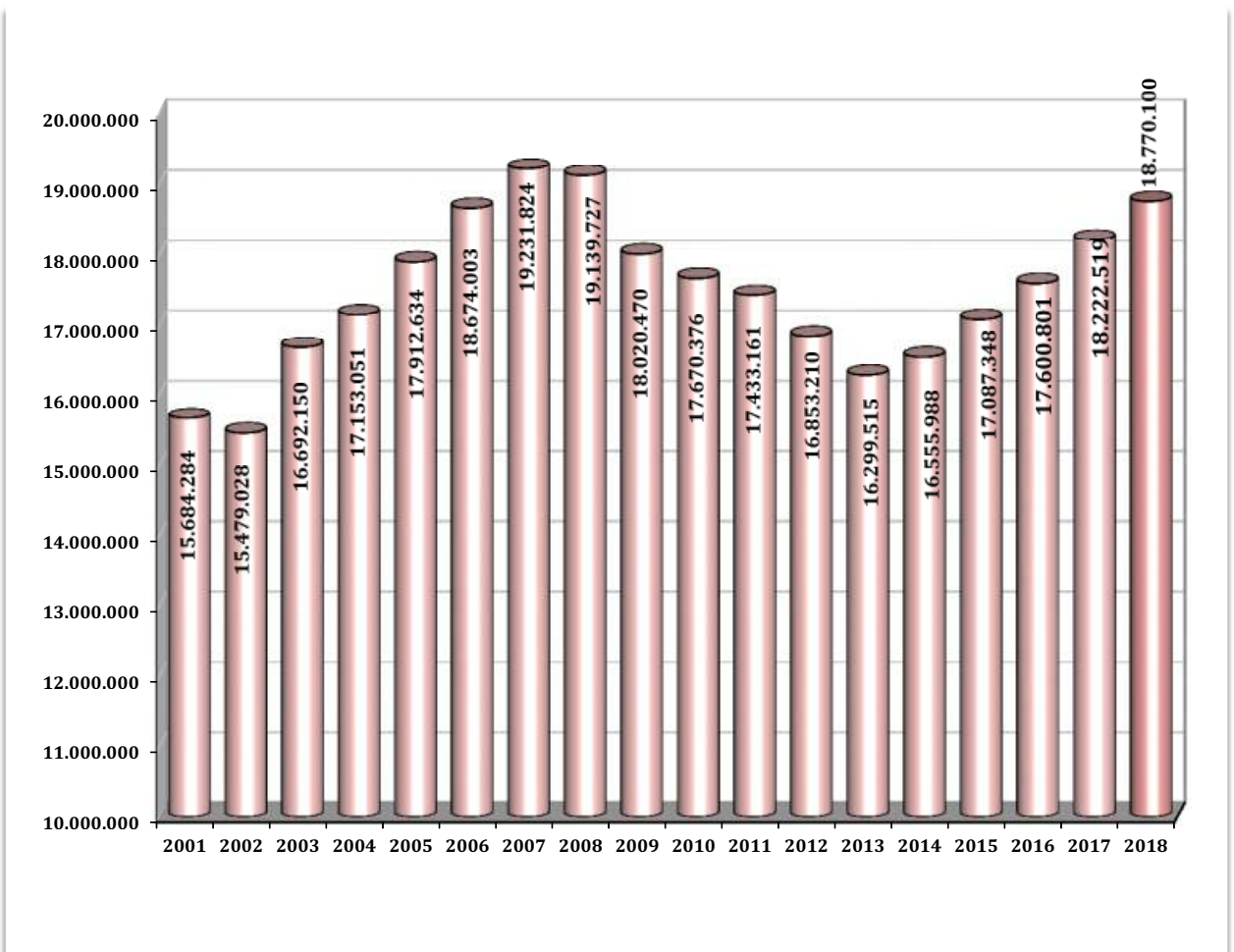
	General	Autónomos	Agrario	Mar	Carbón	Hogar	Total
Medias Anuales							
2001	11.700.935	2.606.309	1.126.021	78.428	16.621	155.971	15.684.284
2002	11.610.266	2.540.105	1.073.062	73.316	14.263	168.015	15.479.028
2003	12.551.212	2.730.964	1.134.980	76.239	13.496	185.258	16.692.150
2004	12.958.484	2.837.998	1.088.276	75.054	12.031	181.208	17.153.051
2005	13.570.179	2.933.844	1.045.732	73.357	10.518	279.003	17.912.634
2006	14.232.610	3.017.462	1.003.300	72.147	9.411	339.073	18.674.003
2007	14.783.144	3.119.916	971.529	71.183	8.683	277.369	19.231.824
2008	14.654.539	3.384.156	743.301	69.772	7.990	279.970	19.139.727
2009	13.634.776	3.220.769	801.725	67.089	7.434	288.677	18.020.470
2010	13.354.277	3.130.330	819.981	65.217	6.778	293.793	17.670.376
2011	13.152.496	3.092.617	822.266	63.493	5.997	296.293	17.433.161
2012	13.629.669	3.049.049	-----	62.421	5.159	106.912	16.853.210
2013	13.204.321	3.029.164	-----	61.757	4.273	-----	16.299.515
2014	13.394.283	3.095.813	-----	61.680	4.212	-----	16.555.988
2015	13.865.989	3.156.261	-----	61.301	3.797	-----	17.087.348
2016	14.347.031	3.186.613	-----	64.033	3.124	-----	17.600.801
2017	14.944.065	3.211.061	-----	64.812	2.582	-----	18.222.519
Medias mensuales 2018							
enero	15.025.514	3.193.892	-----	60.224	2.401	-----	18.282.031
febrero	15.090.156	3.209.919	-----	61.092	2.347	-----	18.363.514
marzo	15.206.427	3.230.400	-----	62.967	2.293	-----	18.502.088
abril	15.364.491	3.246.854	-----	64.853	2.263	-----	18.678.461
mayo	15.586.623	3.261.398	-----	65.382	2.265	-----	18.915.668
junio	15.664.100	3.273.558	-----	67.081	2.251	-----	19.006.990
julio	15.704.129	3.267.169	-----	69.303	2.209	-----	19.042.810
agosto	15.519.469	3.249.275	-----	68.884	2.185	-----	18.839.814
septiembre	15.539.604	3.253.670	-----	67.271	2.168	-----	18.862.713
octubre	15.666.453	3.258.612	-----	65.907	2.101	-----	18.993.073
noviembre	15.624.488	3.254.138	-----	64.953	2.046	-----	18.945.624
diciembre	15.704.883	3.254.663	-----	62.620	1.999	-----	19.024.165
Media 2018	15.457.024	3.245.549	-----	65.299	2.229	-----	18.770.100

EVOLUCIÓN DE LA AFILIACIÓN

. MEDIAS MENSUALES MES DE DICIEMBRE



. MEDIAS ANUALES



EVOLUCIÓN DE LA AFILIACIÓN MEDIA POR GÉNERO

	HOMBRES		MUJERES		TOTAL	Variación Interanual en %		
	Número	% s/total	Número	% s/total		Hombres	Mujeres	Total
SERIE HISTÓRICA DE LOS MESES DE DICIEMBRE								
2.007	11.201.694	57,82%	8.171.083	42,18%	19.372.777	1,34	3,93	2,36
2.008	10.438.161	56,33%	8.093.151	43,67%	18.531.312	-6,82	-0,95	-4,34
2.009	9.863.489	55,40%	7.940.350	44,60%	17.803.839	-5,51	-1,89	-3,93
2.010	9.638.734	54,81%	7.946.248	45,19%	17.584.982	-2,28	0,07	-1,23
2.011	9.337.120	54,19%	7.892.802	45,81%	17.229.922	-3,13	-0,67	-2,02
2.012	8.842.105	53,78%	7.600.576	46,22%	16.442.681	-5,30	-3,70	-4,57
2.013	8.765.925	53,59%	7.591.715	46,41%	16.357.640	-0,86	-0,12	-0,52
2.014	8.991.095	53,60%	7.784.120	46,40%	16.775.214	2,57	2,53	2,55
2.015	9.287.654	53,66%	8.020.746	46,34%	17.308.400	3,30	3,04	3,18
2.016								
Enero	9.174.618	53,64%	7.929.739	46,36%	17.104.357	3,37	2,99	3,19
Febrero	9.205.512	53,62%	7.962.200	46,38%	17.167.712	3,01	2,92	2,97
Marzo	9.268.688	53,56%	8.037.110	46,44%	17.305.798	2,74	2,89	2,81
Abril	9.352.343	53,55%	8.111.492	46,45%	17.463.836	2,61	2,75	2,68
Mayo	9.462.769	53,58%	8.199.071	46,42%	17.661.840	2,42	2,72	2,56
Junio	9.554.967	53,80%	8.205.304	46,20%	17.760.271	2,83	3,02	2,92
Julio	9.647.715	54,06%	8.197.276	45,94%	17.844.992	2,98	3,15	3,06
Agosto	9.577.712	54,11%	8.122.283	45,89%	17.699.995	3,00	3,05	3,02
Septiembre	9.548.392	53,91%	8.163.629	46,09%	17.712.021	2,96	3,13	3,04
Octubre	9.566.570	53,70%	8.246.786	46,30%	17.813.356	3,44	3,44	3,44
Noviembre	9.546.541	53,69%	8.233.983	46,31%	17.780.524	3,15	3,34	3,24
Diciembre	9.571.565	53,63%	8.277.490	46,37%	17.849.055	3,06	3,20	3,12
2.017								
Enero	9.491.224	53,70%	8.182.950	46,30%	17.674.175	3,45	3,19	3,33
Febrero	9.529.242	53,69%	8.219.013	46,31%	17.748.255	3,52	3,23	3,38
Marzo	9.609.790	53,66%	8.300.216	46,34%	17.910.007	3,68	3,27	3,49
Abril	9.713.794	53,60%	8.408.428	46,40%	18.122.222	3,86	3,66	3,77
Mayo	9.842.957	53,65%	8.502.457	46,35%	18.345.414	4,02	3,70	3,87
Junio	9.926.626	53,85%	8.506.480	46,15%	18.433.107	3,89	3,67	3,79
Julio	10.005.192	54,11%	8.484.137	45,89%	18.489.329	3,71	3,50	3,61
Agosto	9.911.460	54,13%	8.398.384	45,87%	18.309.844	3,48	3,40	3,45
Septiembre	9.889.510	53,93%	8.446.651	46,07%	18.336.161	3,57	3,47	3,52
Octubre	9.897.255	53,70%	8.533.274	46,30%	18.430.529	3,46	3,47	3,46
Noviembre	9.895.930	53,73%	8.521.826	46,27%	18.417.756	3,66	3,50	3,58
Diciembre	9.906.179	53,66%	8.554.022	46,34%	18.460.201	3,50	3,34	3,42
2.018								
Enero	9.821.705	53,72%	8.460.326	46,28%	18.282.031	3,48	3,39	3,44
Febrero	9.863.981	53,72%	8.499.533	46,28%	18.363.514	3,51	3,41	3,47
Marzo	9.919.904	53,62%	8.582.183	46,38%	18.502.088	3,23	3,40	3,31
Abril	10.013.519	53,61%	8.664.942	46,39%	18.678.461	3,09	3,05	3,07
Mayo	10.142.615	53,62%	8.773.053	46,38%	18.915.668	3,04	3,18	3,11
Junio	10.227.861	53,81%	8.779.129	46,19%	19.006.990	3,03	3,21	3,11
Julio	10.302.794	54,10%	8.740.016	45,90%	19.042.810	2,97	3,02	2,99
Agosto	10.192.692	54,10%	8.647.122	45,90%	18.839.814	2,84	2,96	2,89
Septiembre	10.164.384	53,89%	8.698.329	46,11%	18.862.713	2,78	2,98	2,87
Octubre	10.193.655	53,67%	8.799.418	46,33%	18.993.073	2,99	3,12	3,05
Noviembre	10.162.372	53,64%	8.783.252	46,36%	18.945.624	2,69	3,07	2,87
Diciembre	10.197.695	53,60%	8.826.470	46,40%	19.024.165	2,94	3,19	3,06

EVOLUCIÓN DE LA AFILIACIÓN MEDIA DE TRABAJADORES EXTRANJEROS

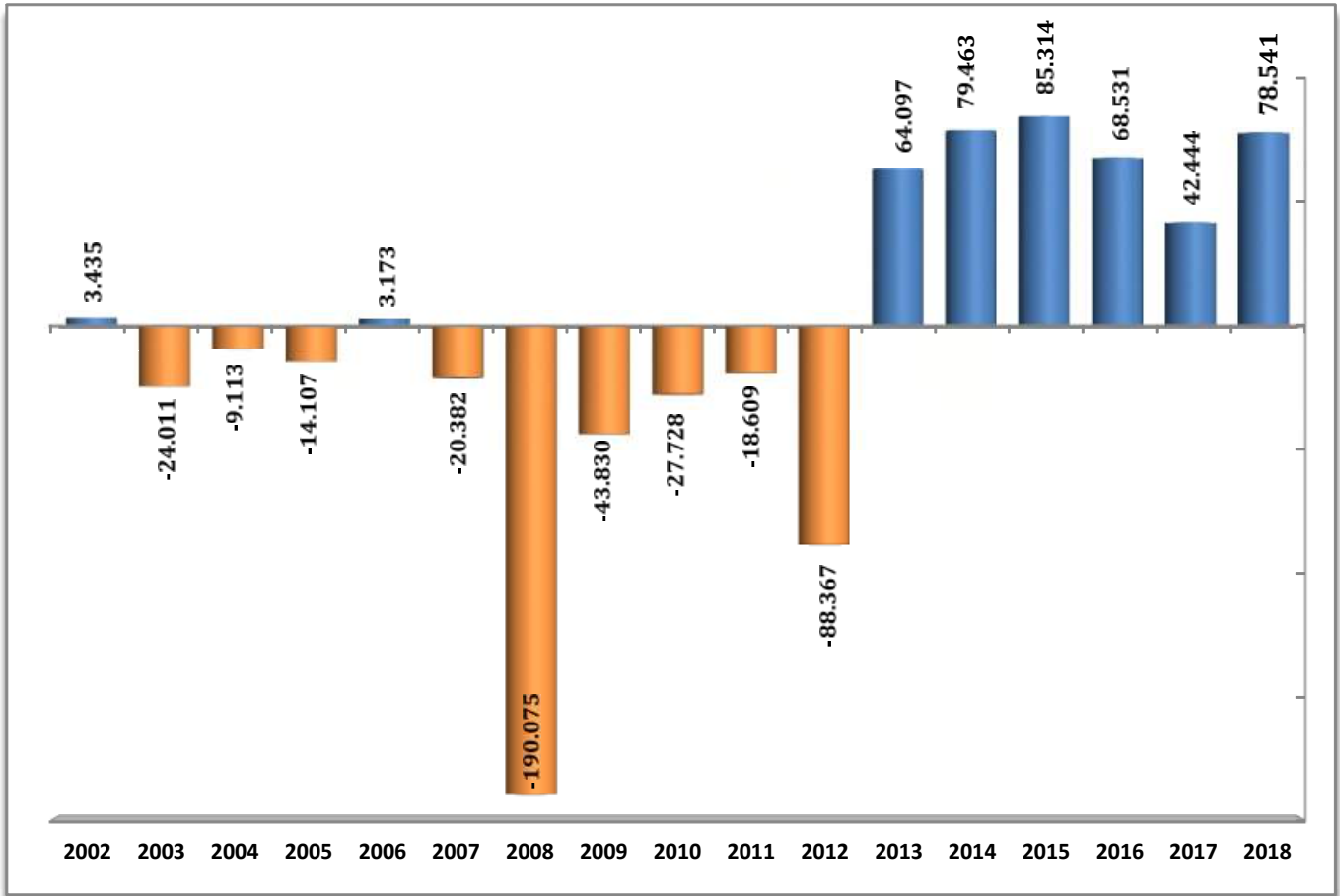
	General	Autónomos	Agrario	Mar	Carbón	Hogar	Total
SERIE HISTÓRICA DE LOS MESES DE DICIEMBRE							
2.007	1.493.481	223.426	158.692	4.108	674	152.657	2.033.036
2.008	1.337.572	224.156	201.379	4.400	679	170.446	1.938.632
2.009	1.210.693	197.625	259.429	4.119	692	175.490	1.848.047
2.010	1.169.962	198.932	262.607	3.960	586	178.932	1.814.979
2.011	1.084.633	208.512	258.608	3.871	603	182.695	1.738.922
2.012	1.426.191	215.065	----	3.764	470	362	1.645.851
2.013	1.315.540	223.978	----	3.487	300	----	1.543.306
2.014	1.307.472	241.377	----	3.530	261	----	1.552.639
2.015	1.362.610	261.613	----	3.370	245	----	1.627.838
2.016							
Enero	1.337.039	260.022	----	3.521	239	----	1.600.822
Febrero	1.347.171	261.518	----	3.753	239	----	1.612.681
Marzo	1.373.140	265.537	----	4.150	238	----	1.643.064
Abril	1.408.690	269.823	----	4.344	234	----	1.683.092
Mayo	1.452.567	273.680	----	4.541	230	----	1.731.018
Junio	1.465.964	276.989	----	4.620	228	----	1.747.801
Julio	1.464.525	277.581	----	4.783	225	----	1.747.114
Agosto	1.445.398	277.009	----	4.936	212	----	1.727.555
Septiembre	1.444.000	278.035	----	4.787	212	----	1.727.034
Octubre	1.450.065	278.787	----	4.568	206	----	1.733.626
Noviembre	1.422.070	278.351	----	4.298	201	----	1.704.921
Diciembre	1.429.728	278.567	----	3.363	199	----	1.711.858
2.017							
Enero	1.406.595	277.304	----	3.519	166	----	1.687.585
Febrero	1.418.765	279.504	----	3.816	163	----	1.702.248
Marzo	1.451.212	284.077	----	4.270	161	----	1.739.720
Abril	1.503.767	289.400	----	4.547	158	----	1.797.872
Mayo	1.562.600	294.174	----	4.668	150	----	1.861.591
Junio	1.572.877	297.601	----	4.789	146	----	1.875.413
Julio	1.567.067	298.184	----	4.995	150	----	1.870.397
Agosto	1.545.359	297.752	----	5.071	147	----	1.848.329
Septiembre	1.548.400	299.596	----	4.972	140	----	1.853.108
Octubre	1.544.931	301.218	----	4.728	136	----	1.851.014
Noviembre	1.531.208	300.752	----	4.402	135	----	1.836.498
Diciembre	1.533.825	300.303	----	3.637	135	----	1.837.901
2.018							
Enero	1.511.311	300.123	----	3.524	133	----	1.815.092
Febrero	1.527.931	304.318	----	3.793	131	----	1.836.173
Marzo	1.559.712	309.771	----	4.210	121	----	1.873.813
Abril	1.610.494	315.447	----	4.566	116	----	1.930.622
Mayo	1.679.106	320.167	----	4.672	116	----	2.004.062
Junio	1.697.734	323.848	----	4.864	113	----	2.026.559
Julio	1.690.762	324.471	----	5.104	93	----	2.020.430
Agosto	1.658.596	323.507	----	5.014	91	----	1.987.207
Septiembre	1.663.617	324.637	----	4.867	88	----	1.993.210
Octubre	1.679.275	326.529	----	4.754	76	----	2.010.634
Noviembre	1.650.745	325.856	----	4.410	69	----	1.981.080
Diciembre	1.662.671	326.376	----	3.735	68	----	1.992.849

**EVOLUCIÓN DE LA AFILIACIÓN MEDIA
TOTAL SISTEMA**

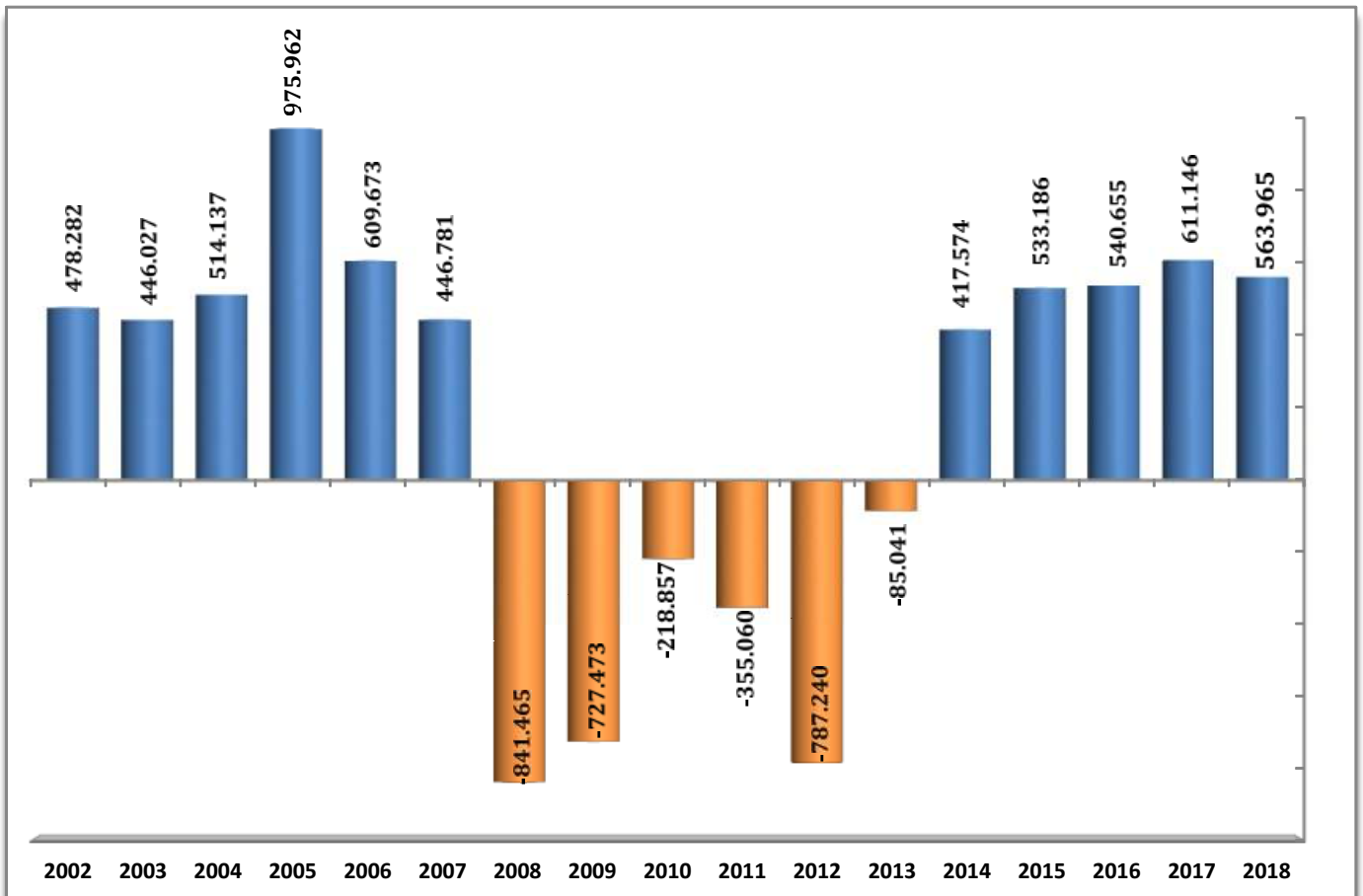
	TRABAJADORES EN ALTA	VARIACIÓN MENSUAL		VARIACIÓN ANUAL	
		ABSOLUTA	RELATIVA	ABSOLUTA	RELATIVA
SERIE HISTÓRICA DE LOS MESES DE DICIEMBRE					
2001	15.901.915	16.141	0,10	536.636	3,49
2002	16.380.198	3.435	0,02	478.282	3,01
2003	16.826.224	-24.011	-0,14	446.027	2,72
2004	17.340.361	-9.113	-0,05	514.137	3,06
2005	18.316.323	-14.107	-0,08	975.962	5,63
2006	18.925.996	3.173	0,02	609.673	3,33
2007	19.372.777	-20.382	-0,11	446.781	2,36
2008	18.531.312	-190.075	-1,02	-841.465	-4,34
2009	17.803.839	-43.830	-0,25	-727.473	-3,93
2010	17.584.982	-27.728	-0,16	-218.857	-1,23
2011	17.229.922	-18.609	-0,11	-355.060	-2,02
2012	16.442.681	-88.367	-0,53	-787.240	-4,57
2013	16.357.640	64.097	0,39	-85.041	-0,52
2014	16.775.214	79.463	0,48	417.574	2,55
2015	17.308.400	85.314	0,50	533.186	3,18
2016					
Enero	17.104.357	-204.043	-1,18	529.045	3,19
Febrero	17.167.712	63.355	0,37	495.490	2,97
Marzo	17.305.798	138.086	0,80	472.998	2,81
Abril	17.463.836	158.038	0,91	455.540	2,68
Mayo	17.661.840	198.004	1,13	440.529	2,56
Junio	17.760.271	98.432	0,56	503.876	2,92
Julio	17.844.992	84.721	0,48	529.804	3,06
Agosto	17.699.995	-144.997	-0,81	519.096	3,02
Septiembre	17.712.021	12.025	0,07	522.206	3,04
Octubre	17.813.356	101.335	0,57	591.889	3,44
Noviembre	17.780.524	-32.832	-0,18	557.437	3,24
Diciembre	17.849.055	68.531	0,39	540.655	3,12
2017					
Enero	17.674.175	-174.880	-0,98	569.817	3,33
Febrero	17.748.255	74.080	0,42	580.543	3,38
Marzo	17.910.007	161.752	0,91	604.209	3,49
Abril	18.122.222	212.216	1,18	658.387	3,77
Mayo	18.345.414	223.192	1,23	683.575	3,87
Junio	18.433.107	87.692	0,48	672.835	3,79
Julio	18.489.329	56.222	0,31	644.337	3,61
Agosto	18.309.844	-179.485	-0,97	609.849	3,45
Septiembre	18.336.161	26.318	0,14	624.141	3,52
Octubre	18.430.529	94.368	0,51	617.173	3,46
Noviembre	18.417.756	-12.773	-0,07	637.232	3,58
Diciembre	18.460.201	42.444	0,23	611.146	3,42
2018					
Enero	18.282.031	-178.170	-0,97	607.856	3,44
Febrero	18.363.514	81.483	0,45	615.259	3,47
Marzo	18.502.088	138.573	0,75	592.081	3,31
Abril	18.678.461	176.373	0,95	556.239	3,07
Mayo	18.915.668	237.207	1,27	570.254	3,11
Junio	19.006.990	91.322	0,48	573.884	3,11
Julio	19.042.810	35.819	0,19	553.481	2,99
Agosto	18.839.814	-202.996	-1,07	529.970	2,89
Septiembre	18.862.713	22.899	0,12	526.551	2,87
Octubre	18.993.073	130.360	0,69	562.544	3,05
Noviembre	18.945.624	-47.449	-0,25	527.868	2,87
Diciembre	19.024.165	78.541	0,41	563.965	3,06

EVOLUCIÓN DE LA AFILIACIÓN MEDIA

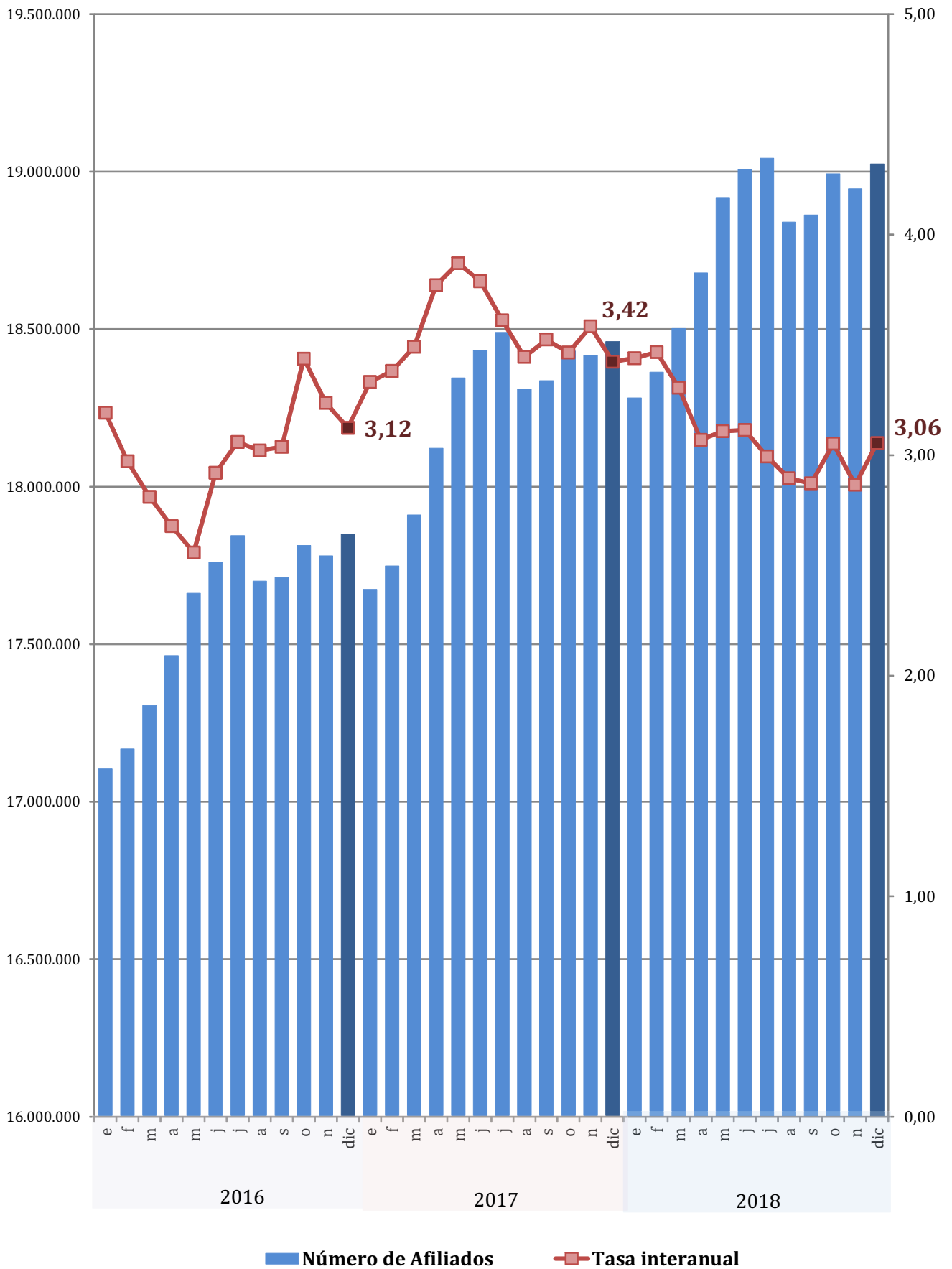
. VARIACIÓN MENSUAL (mes de diciembre)



. VARIACIÓN ANUAL (mes de diciembre)



EVOLUCIÓN DEL NÚMERO DE AFILIADOS Y DE LA TASA INTERANUAL



**EVOLUCIÓN DE LA AFILIACIÓN MEDIA
RÉGIMEN GENERAL**

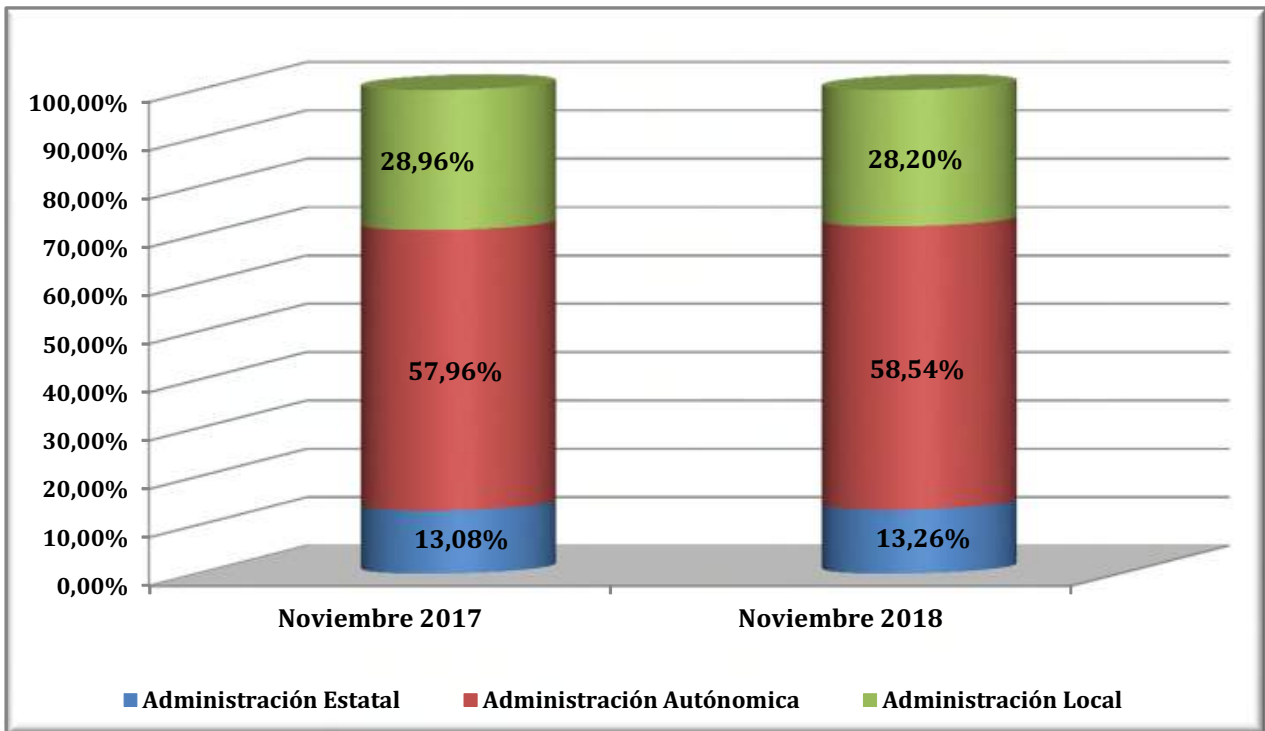
SERIE HISTÓRICA DE LOS MESES DE DICIEMBRE	TRABAJADORES EN ALTA	VARIACIÓN MENSUAL		VARIACIÓN ANUAL	
		ABSOLUTA	RELATIVA	ABSOLUTA	RELATIVA
2001	11.901.095	15.690	0,13	507.582	4,46
2002	12.285.307	-15.722	-0,13	384.212	3,23
2003	12.659.432	-34.733	-0,27	374.125	3,05
2004	13.127.531	-16.258	-0,12	468.099	3,70
2005	13.858.117	-20.971	-0,15	730.587	5,57
2006	14.492.201	-5.489	-0,04	634.083	4,58
2007	14.896.049	-29.353	-0,20	403.849	2,79
2008	14.081.098	-181.305	-1,27	-814.951	-5,47
2009	13.436.667	-62.768	-0,46	-644.432	-4,58
2010	13.273.267	-47.736	-0,36	-163.400	-1,22
2011	12.929.822	-49.393	-0,38	-343.445	-2,59
2012	13.352.736	-80.726	-0,60	422.913	3,27
2013	13.243.868	59.014	0,45	-110.172	-0,83
2014	13.586.517	76.499	0,57	342.649	2,59
2015	14.079.175	86.527	0,62	492.658	3,63
2016					
Enero	13.892.446	-186.729	-1,33	493.142	3,68
Febrero	13.950.613	58.167	0,42	455.426	3,37
Marzo	14.070.204	119.591	0,86	432.970	3,17
Abril	14.212.846	142.642	1,01	420.996	3,05
Mayo	14.396.508	183.662	1,29	408.779	2,92
Junio	14.482.695	86.187	0,60	473.967	3,38
Julio	14.568.947	86.252	0,60	500.372	3,56
Agosto	14.436.705	-132.243	-0,91	489.117	3,51
Septiembre	14.450.629	13.924	0,10	493.943	3,54
Octubre	14.551.149	100.520	0,70	560.817	4,01
Noviembre	14.519.796	-31.353	-0,22	527.147	3,77
Diciembre	14.591.908	72.112	0,50	512.733	3,64
2017					
Enero	14.434.274	-157.634	-1,08	541.828	3,90
Febrero	14.502.781	68.506	0,47	552.168	3,96
Marzo	14.647.117	144.337	1,00	576.914	4,10
Abril	14.841.054	193.937	1,32	628.208	4,42
Mayo	15.048.625	207.571	1,40	652.116	4,53
Junio	15.125.719	77.094	0,51	643.024	4,44
Julio	15.188.083	62.364	0,41	619.135	4,25
Agosto	15.025.349	-162.734	-1,07	588.644	4,08
Septiembre	15.049.860	24.511	0,16	599.232	4,15
Octubre	15.144.839	94.979	0,63	593.690	4,08
Noviembre	15.139.984	-4.855	-0,03	620.189	4,27
Diciembre	15.191.483	51.498	0,34	599.575	4,11
2018					
Enero	15.025.514	-165.969	-1,09	591.240	4,10
Febrero	15.090.156	64.643	0,43	587.376	4,05
Marzo	15.206.427	116.271	0,77	559.310	3,82
Abril	15.364.491	158.064	1,04	523.436	3,53
Mayo	15.586.623	222.133	1,45	537.998	3,58
Junio	15.664.100	77.477	0,50	538.381	3,56
Julio	15.704.129	40.029	0,26	516.046	3,40
Agosto	15.519.469	-184.660	-1,18	494.120	3,29
Septiembre	15.539.604	20.135	0,13	489.743	3,25
Octubre	15.666.453	126.850	0,82	521.614	3,44
Noviembre	15.624.488	-41.965	-0,27	484.504	3,20
Diciembre	15.704.883	80.395	0,51	513.400	3,38

RÉGIMEN GENERAL
AFILIACIÓN POR SECTORES DE ACTIVIDAD

SECTOR ACTIVIDAD	Diciembre 2018	Variación mensual		Variación anual	
		Absoluta	%	Absoluta	%
Agricultura, Ganadería, Caza, Selvicultura y Pesca	66.753	-345	-0,51%	4.466	7,17%
Industrias Extractivas	18.996	-125	-0,65%	464	2,50%
Industria Manufacturera	1.829.762	-7.617	-0,41%	46.067	2,58%
Suministro de Energía Eléctrica, Gas, Vapor y Aire Acondicionado	35.360	35	0,10%	-1.208	-3,30%
Suministro de Agua, Actividades de Saneamiento, Gestión de Residuos y Descontaminación	141.113	1.189	0,85%	3.814	2,78%
Construcción	837.890	-13.472	-1,58%	65.411	8,47%
Comercio; Reparación de Vehículos de Motor y Motocicletas	2.458.045	26.962	1,11%	44.596	1,85%
Transporte y Almacenamiento	716.703	3.582	0,50%	34.772	5,10%
Hostelería	1.213.918	-13.699	-1,12%	45.569	3,90%
Información y Comunicaciones	481.892	335	0,07%	36.547	8,21%
Actividades Financieras y de Seguros	322.545	429	0,13%	1.064	0,33%
Actividades Inmobiliarias	94.874	-109	-0,11%	6.106	6,88%
Actividades Profesionales Científicas y Técnicas	742.707	216	0,03%	33.362	4,70%
Actividades Administrativas y Servicios Auxiliares	1.311.892	-3.419	-0,26%	38.914	3,06%
Administración Pública y Defensa; Seguridad Social Obligatoria	1.099.867	7.835	0,72%	12.340	1,13%
Educación	951.265	1.850	0,19%	66.716	7,54%
Actividades Sanitarias y Servicios Sociales	1.521.510	21.265	1,42%	55.018	3,75%
Actividades Artísticas, Recreativas y de Entretenimiento	260.799	3.478	1,35%	13.537	5,47%
Otros Servicios	331.018	-6	0,00%	7.086	2,19%
Actividades de los Hogares como Empleadores de Personal Doméstico y Productores de Bienes y Servicios para uso Propio	42.643	-129	-0,30%	-1.199	-2,73%
Actividades de Organizaciones y Organismo Extraterritoriales	3.415	15	0,45%	131	4,00%
TOTAL (sin S.E. Agrario ni S.E. Hogar)	14.482.967	28.270	0,20%	513.573	3,68%
S.E. AGRARIO	811.282	52.843	6,97%	9.382	1,17%
S.E. HOGAR	410.634	-718	-0,17%	-9.554	-2,27%
TOTAL RÉGIMEN GENERAL	15.704.883	80.395	0,51%	513.400	3,38%

NÚMERO MEDIO DE AFILIADOS EN ALTA EN INVENTARIOS DE ENTES DE ADMINISTRACIONES PÚBLICAS POR ACTIVIDAD ECONÓMICA (CNAE 2009)

	nov-17	nov-18	Diferencia	
			Absoluta	en %
Administración Estatal	315.725	329.485	13.760	4,36%
Administración Autónoma	1.399.310	1.454.440	55.131	3,94%
Administración Local	699.096	700.793	1.697	0,24%
Total Administración	2.414.131	2.484.718	70.587	2,92%



**EVOLUCIÓN DE LA AFILIACIÓN MEDIA
RÉGIMEN ESPECIAL DE TRABAJADORES AUTÓNOMOS**

	TRABAJADORES EN ALTA	VARIACIÓN MENSUAL		VARIACION ANUAL	
		ABSOLUTA	RELATIVA	ABSOLUTA	RELATIVA
SERIE HISTÓRICA DE LOS MESES DE DICIEMBRE					
2001	2.622.593	-322	-0,01	31.999	1,24
2002	2.675.696	144	0,01	53.103	2,02
2003	2.770.251	5.327	0,19	94.555	3,53
2004	2.878.779	5.459	0,19	108.528	3,92
2005	2.967.849	4.328	0,15	89.070	3,09
2006	3.053.034	6.025	0,20	85.185	2,87
2007	3.159.017	2.105	0,07	105.983	3,47
2008	3.319.188	-17.291	-0,52	160.171	5,07
2009	3.162.337	-8.019	-0,25	-156.852	-4,73
2010	3.104.248	-6.497	-0,21	-58.089	-1,84
2011	3.071.669	-6.699	-0,22	-32.579	-1,05
2012	3.024.652	-4.142	-0,14	-47.017	-1,53
2013	3.050.341	7.745	0,25	25.689	0,85
2014	3.125.806	5.754	0,18	75.466	2,47
2015	3.167.999	1.811	0,06	42.193	1,35
2016					
Enero	3.149.472	-18.527	-0,58	35.083	1,13
Febrero	3.153.066	3.593	0,11	38.214	1,23
Marzo	3.169.296	16.230	0,51	37.667	1,20
Abril	3.184.134	14.839	0,47	32.541	1,03
Mayo	3.198.148	14.014	0,44	29.777	0,94
Junio	3.209.379	11.230	0,35	28.293	0,89
Julio	3.205.027	-4.351	-0,14	26.675	0,84
Agosto	3.191.697	-13.330	-0,42	27.022	0,85
Septiembre	3.191.839	142	0,00	26.443	0,84
Octubre	3.194.260	2.421	0,08	28.698	0,91
Noviembre	3.193.893	-366	-0,01	27.706	0,88
Diciembre	3.194.210	316	0,01	26.211	0,83
2017					
Enero	3.177.431	-16.778	-0,53	27.959	0,89
Febrero	3.181.472	4.041	0,13	28.407	0,90
Marzo	3.196.754	15.282	0,48	27.459	0,87
Abril	3.214.007	17.253	0,54	29.873	0,94
Mayo	3.229.086	15.079	0,47	30.938	0,97
Junio	3.238.410	9.324	0,29	29.032	0,90
Julio	3.229.905	-8.506	-0,26	24.877	0,78
Agosto	3.213.140	-16.765	-0,52	21.443	0,67
Septiembre	3.216.272	3.132	0,10	24.433	0,77
Octubre	3.217.902	1.630	0,05	23.642	0,74
Noviembre	3.210.880	-7.022	-0,22	16.986	0,53
Diciembre	3.204.678	-6.202	-0,19	10.468	0,33
2018					
Enero	3.193.892	-10.785	-0,34	16.461	0,52
Febrero	3.209.919	16.027	0,50	28.447	0,89
Marzo	3.230.400	20.481	0,64	33.646	1,05
Abril	3.246.854	16.454	0,51	32.846	1,02
Mayo	3.261.398	14.544	0,45	32.312	1,00
Junio	3.273.558	12.160	0,37	35.148	1,09
Julio	3.267.169	-6.389	-0,20	37.265	1,15
Agosto	3.249.275	-17.894	-0,55	36.135	1,12
Septiembre	3.253.670	4.395	0,14	37.398	1,16
Octubre	3.258.612	4.942	0,15	40.710	1,27
Noviembre	3.254.138	-4.474	-0,14	43.258	1,35
Diciembre	3.254.663	526	0,02	49.986	1,56

RÉGIMEN ESPECIAL DE TRABAJADORES AUTÓNOMOS

AFILIACIÓN POR SECTORES DE ACTIVIDAD

SECTOR ACTIVIDAD	Diciembre 2018	Variación intermensual		Variación interanual	
		Absoluta	%	Absoluta	%
Agricultura, Ganadería, Caza, Selvicultura y Pesca	266.008	-9	0,00%	874	0,33%
Industrias Extractivas	1.533	-5	-0,32%	-45	-2,86%
Industria Manufacturera	228.531	-874	-0,38%	-3.540	-1,53%
Suministro de Energía Eléctrica, Gas, Vapor y Aire Acondicionado	1.574	-3	-0,21%	53	3,52%
Suministro de Agua, Actividades de Saneamiento, Gestión de Residuos y Descontaminación	2.420	1	0,04%	-14	-0,57%
Construcción	377.426	-1.402	-0,37%	9.235	2,51%
Comercio; Reparación de Vehículos de Motor y Motocicletas	789.355	342	0,04%	-7.779	-0,98%
Transporte y Almacenamiento	201.597	465	0,23%	3.310	1,67%
Hostelería	319.641	-672	-0,21%	-620	-0,19%
Información y Comunicaciones	64.711	362	0,56%	3.745	6,14%
Actividades Financieras y de Seguros	59.933	169	0,28%	1.929	3,33%
Actividades Inmobiliarias	46.234	171	0,37%	3.897	9,21%
Actividades Profesionales Científicas y Técnicas	285.687	939	0,33%	13.762	5,06%
Actividades Administrativas y Servicios Auxiliares	130.044	-317	-0,24%	4.158	3,30%
Administración Pública y Defensa; Seguridad Social Obligatoria	1.055	19	1,81%	154	17,11%
Educación	90.469	360	0,40%	5.395	6,34%
Actividades Sanitarias y Servicios Sociales	113.405	108	0,10%	4.797	4,42%
Actividades Artísticas, Recreativas y de Entretenimiento	68.607	444	0,65%	5.428	8,59%
Otros Servicios	205.806	419	0,20%	5.239	2,61%
Actividades de los Hogares como Empleadores de Personal Doméstico y Productores de Bienes y Servicios para uso Propio	375	4	1,11%	-29	-7,17%
Actividades de Organizaciones y Organismo Extraterritoriales	252	5	1,93%	36	16,45%
TOTAL	3.254.663	526	0,02%	49.986	1,56%

**EVOLUCIÓN DE LA AFILIACIÓN MEDIA
RÉGIMEN ESPECIAL DE TRABAJADORES DEL MAR**

	TRABAJADORES EN ALTA	VARIACIÓN MENSUAL		VARIACION ANUAL	
		ABSOLUTA	RELATIVA	ABSOLUTA	RELATIVA
SERIE HISTÓRICA DE LOS MESES DE DICIEMBRE					
2001	76.157	-2.213	-2,82	-581	-0,76
2002	74.939	-1.033	-1,36	-1.218	-1,60
2003	72.668	-2.424	-3,23	-2.271	-3,03
2004	71.265	-2.318	-3,15	-1.403	-1,93
2005	70.229	-2.042	-2,83	-1.036	-1,45
2006	69.067	-2.010	-2,83	-1.162	-1,65
2007	67.826	-1.882	-2,70	-1.241	-1,80
2008	66.138	-2.768	-4,02	-1.688	-2,49
2009	63.530	-2.125	-3,24	-2.608	-3,94
2010	61.344	-2.563	-4,01	-2.186	-3,44
2011	60.035	-2.699	-4,30	-1.310	-2,13
2012	59.252	-2.967	-4,77	-783	-1,30
2013	59.074	-2.658	-4,31	-178	-0,30
2014	58.841	-2.752	-4,47	-233	-0,40
2015	57.599	-2.986	-4,93	-1.241	-2,11
2016					
Enero	58.891	1.292	2,24	1.223	2,12
Febrero	60.481	1.589	2,70	2.268	3,90
Marzo	62.826	2.345	3,88	2.792	4,65
Abril	63.515	689	1,10	2.521	4,13
Mayo	63.898	383	0,60	2.518	4,10
Junio	64.981	1.083	1,70	2.153	3,43
Julio	67.915	2.934	4,52	3.424	5,31
Agosto	68.695	780	1,15	3.852	5,94
Septiembre	66.725	-1.970	-2,87	2.760	4,31
Octubre	65.155	-1.570	-2,35	3.266	5,28
Noviembre	64.082	-1.072	-1,65	3.497	5,77
Diciembre	60.220	-3.862	-6,03	2.621	4,55
2017					
Enero	59.874	-347	-0,58	982	1,67
Febrero	61.385	1.511	2,52	904	1,49
Marzo	63.485	2.100	3,42	659	1,05
Abril	64.516	1.031	1,62	1.001	1,58
Mayo	65.040	524	0,81	1.142	1,79
Junio	66.323	1.284	1,97	1.343	2,07
Julio	68.684	2.360	3,56	769	1,13
Agosto	68.741	57	0,08	46	0,07
Septiembre	67.504	-1.236	-1,80	779	1,17
Octubre	65.309	-2.195	-3,25	154	0,24
Noviembre	64.468	-841	-1,29	385	0,60
Diciembre	61.617	-2.851	-4,42	1.396	2,32
2018					
Enero	60.224	-1.393	-2,26	350	0,58
Febrero	61.092	868	1,44	-293	-0,48
Marzo	62.967	1.876	3,07	-517	-0,81
Abril	64.853	1.886	3,00	338	0,52
Mayo	65.382	528	0,81	342	0,53
Junio	67.081	1.699	2,60	758	1,14
Julio	69.303	2.222	3,31	619	0,90
Agosto	68.884	-419	-0,60	144	0,21
Septiembre	67.271	-1.613	-2,34	-233	-0,34
Octubre	65.907	-1.364	-2,03	598	0,92
Noviembre	64.953	-954	-1,45	485	0,75
Diciembre	62.620	-2.333	-3,59	1.003	1,63

**EVOLUCIÓN DE LA AFILIACIÓN MEDIA
RÉGIMEN ESPECIAL DE LA MINERÍA DEL CARBÓN**

	TRABAJADORES EN ALTA	VARIACIÓN MENSUAL		VARIACION ANUAL	
		ABSOLUTA	RELATIVA	ABSOLUTA	RELATIVA
SERIE HISTÓRICA DE LOS MESES DE DICIEMBRE					
2001	15.745	-145	-0,91	-1.519	-8,80
2002	14.249	-174	-1,20	-1.497	-9,50
2003	12.790	-82	-0,64	-1.459	-10,24
2004	11.261	-187	-1,63	-1.530	-11,96
2005	9.747	-16	-0,16	-1.514	-13,44
2006	9.016	-96	-1,05	-731	-7,50
2007	8.207	-155	-1,85	-809	-8,97
2008	7.749	-156	-1,97	-459	-5,59
2009	7.207	-38	-0,53	-541	-6,99
2010	6.281	-119	-1,87	-926	-12,85
2011	5.670	-269	-4,53	-611	-9,73
2012	4.737	-201	-4,08	-933	-16,46
2013	4.357	-4	-0,09	-379	-8,01
2014	4.050	-38	-0,94	-307	-7,05
2015	3.626	-39	-1,05	-424	-10,47
2016					
Enero	3.548	-79	-2,17	-403	-10,20
Febrero	3.553	5	0,15	-417	-10,51
Marzo	3.473	-80	-2,25	-432	-11,05
Abril	3.340	-133	-3,82	-519	-13,44
Mayo	3.285	-55	-1,64	-544	-14,21
Junio	3.217	-69	-2,09	-536	-14,29
Julio	3.102	-114	-3,55	-667	-17,69
Agosto	2.899	-204	-6,57	-894	-23,57
Septiembre	2.828	-70	-2,42	-939	-24,93
Octubre	2.792	-36	-1,28	-891	-24,19
Noviembre	2.752	-40	-1,43	-913	-24,90
Diciembre	2.717	-36	-1,30	-910	-25,09
2017					
Enero	2.595	-121	-4,46	-952	-26,85
Febrero	2.618	22	0,86	-935	-26,32
Marzo	2.650	33	1,25	-823	-23,69
Abril	2.645	-5	-0,19	-695	-20,80
Mayo	2.664	18	0,70	-622	-18,93
Junio	2.654	-10	-0,36	-563	-17,49
Julio	2.658	4	0,15	-444	-14,32
Agosto	2.615	-43	-1,63	-284	-9,80
Septiembre	2.525	-89	-3,41	-303	-10,71
Octubre	2.479	-46	-1,83	-313	-11,21
Noviembre	2.424	-55	-2,21	-328	-11,92
Diciembre	2.423	-1	-0,04	-293	-10,80
2018					
Enero	2.401	-22	-0,92	-194	-7,49
Febrero	2.347	-54	-2,25	-271	-10,34
Marzo	2.293	-54	-2,29	-357	-13,47
Abril	2.263	-30	-1,30	-382	-14,44
Mayo	2.265	2	0,07	-399	-14,97
Junio	2.251	-14	-0,60	-403	-15,17
Julio	2.209	-42	-1,87	-449	-16,89
Agosto	2.185	-24	-1,07	-429	-16,42
Septiembre	2.168	-18	-0,80	-358	-14,16
Octubre	2.101	-67	-3,10	-379	-15,27
Noviembre	2.046	-55	-2,62	-379	-15,63
Diciembre	1.999	-47	-2,29	-425	-17,52

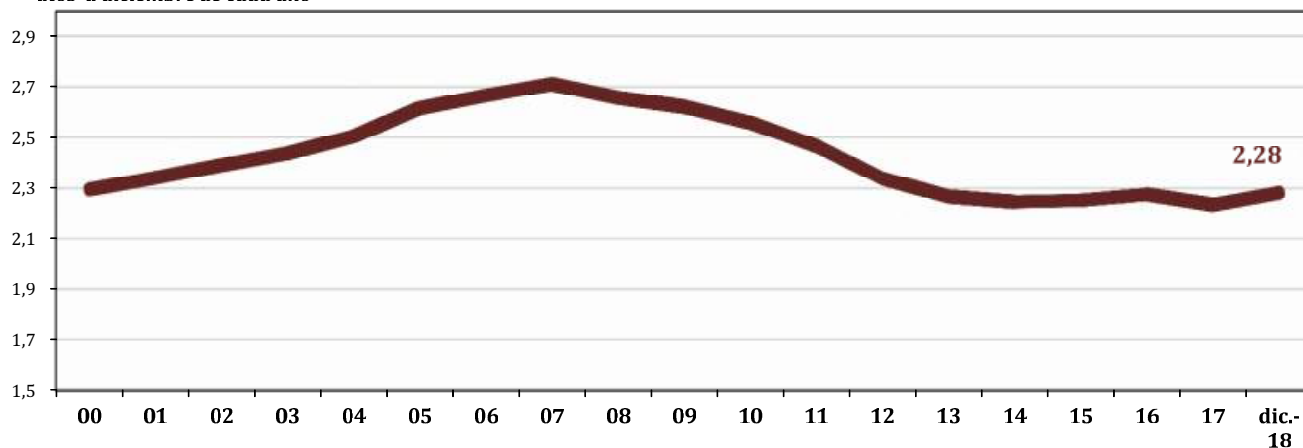
EVOLUCIÓN AFILIADOS/PENSIONISTAS

	AFILIADOS OCUPADOS	AFILIADOS EN DESEMPLEO	TOTAL AFILIADOS	PENSIONISTAS	RELACION AFIL./PENS
dic-91	12.614.031	1.532.417	14.146.448	5.913.691	2,39
dic-92	12.234.096	1.607.685	13.841.781	6.054.084	2,29
dic-93	11.916.436	1.736.397	13.652.833	6.268.105	2,18
dic-94	12.109.602	1.410.066	13.519.668	6.391.427	2,12
dic-95	12.300.791	1.194.809	13.495.600	6.516.282	2,07
dic-96	12.534.661	1.152.362	13.687.023	6.636.497	2,06
dic-97	13.029.432	1.034.695	14.064.127	6.740.378	2,09
dic-98	13.816.294	914.356	14.730.650	6.846.595	2,15
dic-99	14.578.326	853.664	15.431.990	6.932.804	2,23
dic-00	15.236.218	863.763	16.099.981	7.017.233	2,29
dic-01	15.748.752	920.661	16.669.413	7.121.087	2,34
dic-02	16.188.390	1.000.967	17.189.357	7.190.919	2,39
dic-03	16.589.561	1.073.834	17.663.395	7.247.856	2,44
dic-04	17.161.920	1.121.015	18.282.935	7.300.329	2,50
dic-05	18.156.182	1.169.636	19.325.818	7.388.500	2,62
dic-06	18.770.259	1.209.077	19.979.336	7.494.385	2,67
dic-07	19.195.755	1.367.463	20.563.218	7.586.574	2,71
dic-08	18.305.613	2.156.051	20.461.664	7.700.749	2,66
dic-09	17.640.018	2.874.522	20.514.540	7.826.416	2,62
dic-10	17.478.095	2.858.314	20.336.409	7.948.463	2,56
dic-11	17.111.792	2.770.164	19.881.956	8.061.785	2,47
dic-12	16.332.488	2.798.733	19.131.221	8.182.112	2,34
dic-13	16.258.042	2.592.428	18.850.470	8.315.826	2,27
dic-14	16.651.884	2.280.749	18.932.633	8.428.617	2,25
dic-15	17.180.590	1.982.624	19.163.214	8.508.482	2,25
dic-16	17.741.897	1.842.758	19.584.655	8.609.085	2,27
dic-17	18.331.107	1.124.277	19.455.384	8.705.707	2,23
dic-18 (1)	18.914.563	1.176.227	20.090.790	8.806.744	2,28

(1) El dato de afiliados en desempleo corresponde a la media mensual

Los datos de afiliados ocupados corresponden al último día de cada mes (no son medios como en las estadísticas anteriores), debido a la antigüedad de la serie cuando no se disponía de datos medios y a fin de que se puedan realizar comparaciones homogéneas

Datos a diciembre de cada año



AFILIACIÓN POR PROVINCIAS Y CC.AA. DICIEMBRE 2018

	GENERAL (1)	AUTÓNOMOS	MAR	CARBÓN	TOTAL SISTEMA
Almería	236.563	58.408	879	0	295.849
Cádiz	301.874	59.614	4.526	0	366.015
Córdoba	252.371	52.426	0	0	304.796
Granada	271.492	63.551	217	0	335.260
Huelva	169.336	27.291	1.808	0	198.435
Jaén	226.747	40.668	0	0	267.415
Málaga	486.765	116.260	1.106	0	604.131
Sevilla	628.251	109.644	376	0	738.270
ANDALUCÍA	2.573.398	527.861	8.912	0	3.110.171
Huesca	73.406	22.223	0	0	95.629
Teruel	41.038	13.386	0	89	54.512
Zaragoza	348.027	68.989	0	24	417.041
ARAGÓN	462.471	104.598	0	113	567.182
ASTURIAS	286.817	74.220	1.539	1.580	364.156
ILLES BALEARS	336.148	88.912	1.800	0	426.860
Las Palmas	364.040	63.803	3.890	0	431.733
S.C.Tenerife	316.984	61.692	2.578	0	381.254
CANARIAS	681.024	125.495	6.468	0	812.987
CANTABRIA	172.473	41.561	1.094	0	215.128
Ávila	38.960	14.251	0	0	53.211
Burgos	119.694	27.847	0	0	147.541
León	120.142	37.396	0	283	157.822
Palencia	50.372	13.387	0	8	63.768
Salamanca	92.963	26.822	0	0	119.785
Segovia	46.500	14.479	0	0	60.980
Soria	30.825	7.894	0	0	38.719
Valladolid	180.056	36.263	0	0	216.319
Zamora	40.280	17.140	0	0	57.421
CASTILLA-LEÓN	719.792	195.480	0	292	915.564
Albacete	108.722	29.748	0	0	138.470
Ciudad Real	134.263	35.660	0	12	169.935
Cuenca	56.761	19.243	0	0	76.004
Guadalajara	77.553	14.956	0	0	92.510
Toledo	179.703	49.576	0	0	229.279
CAST.-LA MANCHA	557.003	149.183	0	12	706.198
Barcelona	2.197.669	396.855	3.167	0	2.597.691
Girona	248.003	62.152	1.090	0	311.245
Lleida	146.942	39.158	0	1	186.101
Tarragona	246.222	53.500	1.863	0	301.584
CATALUÑA	2.838.836	551.665	6.119	1	3.396.621
Alicante	516.829	129.750	2.483	0	649.061
Castellón	198.401	40.779	995	0	240.175
Valencia	834.186	177.835	2.990	0	1.015.011
C. VALENCIANA	1.549.415	348.364	6.468	0	1.904.247
Badajoz	201.892	48.913	0	0	250.805
Cáceres	112.236	31.428	0	0	143.665
EXTREMADURA	314.129	80.341	0	0	394.470
A Coruña	339.839	85.798	6.190	0	431.828
Lugo	85.923	34.455	1.521	0	121.898
Ourense	77.874	24.119	0	0	101.993
Pontevedra	269.786	66.915	13.687	0	350.389
GALICIA	773.423	211.287	21.398	0	1.006.107
C. DE MADRID	2.802.881	401.769	3.896	1	3.208.547
R. DE MURCIA	474.743	99.097	1.025	0	574.865
NAVARRA	234.860	47.782	0	0	282.642
Araba/Álava	138.039	20.637	0	0	158.676
Gipuzkoa	253.612	67.258	646	0	321.516
Bizkaia	394.366	84.591	2.956	0	481.912
PAÍS VASCO	786.016	172.486	3.602	0	962.104
LA RIOJA	102.259	26.235	0	0	128.495
CEUTA	19.303	3.436	204	0	22.943
MELILLA	19.892	4.892	96	0	24.880
TOTAL	15.704.883	3.254.663	62.620	1.999	19.024.165

(1) El desglose figura en la siguiente página

AFILIACIÓN POR PROVINCIAS Y CC.AA. RÉGIMEN GENERAL. DICIEMBRE 2018

	GENERAL	S.E. AGRARIO	S.E.HOGAR	TOTAL RÉGIMEN GENERAL
Almería	176.935	56.830	2.797	236.563
Cádiz	270.026	27.626	4.222	301.874
Córdoba	175.647	73.028	3.696	252.371
Granada	209.606	56.321	5.566	271.492
Huelva	111.825	56.027	1.484	169.336
Jaén	129.254	95.381	2.112	226.747
Málaga	440.827	34.038	11.899	486.765
Sevilla	521.551	93.632	13.067	628.251
ANDALUCÍA	2.035.672	492.883	44.843	2.573.398
Huesca	68.215	3.657	1.534	73.406
Teruel	39.218	1.001	818	41.038
Zaragoza	333.053	5.784	9.191	348.027
ARAGÓN	440.486	10.442	11.543	462.471
ASTURIAS	277.107	1.036	8.674	286.817
ILLES BALEARS	323.492	2.295	10.361	336.148
Las Palmas	351.543	6.752	5.745	364.040
S.C.Tenerife	305.127	7.395	4.463	316.984
CANARIAS	656.670	14.147	10.207	681.024
CANTABRIA	166.282	897	5.294	172.473
Ávila	36.551	1.301	1.108	38.960
Burgos	115.794	1.116	2.784	119.694
León	115.719	1.135	3.289	120.142
Palencia	48.524	896	952	50.372
Salamanca	88.334	1.859	2.769	92.963
Segovia	43.357	1.827	1.317	46.500
Soria	29.540	511	774	30.825
Valladolid	172.620	3.107	4.329	180.056
Zamora	38.051	1.318	911	40.280
CASTILLA-LEÓN	688.490	13.069	18.233	719.792
Albacete	96.634	9.702	2.385	108.722
Ciudad Real	117.987	13.237	3.040	134.263
Cuenca	49.712	5.740	1.309	56.761
Guadalajara	75.306	712	1.536	77.553
Toledo	168.868	7.464	3.371	179.703
CAST.-LA MANCHA	508.507	36.855	11.641	557.003
Barcelona	2.140.949	4.768	51.952	2.197.669
Girona	239.809	3.091	5.103	248.003
Lleida	138.086	6.459	2.398	146.942
Tarragona	235.023	7.343	3.856	246.222
CATALUÑA	2.753.866	21.661	63.309	2.838.836
Alicante	489.762	17.636	9.430	516.829
Castellón	180.925	13.477	3.999	198.401
Valencia	779.481	35.799	18.906	834.186
C. VALENCIANA	1.450.168	66.913	32.335	1.549.415
Badajoz	157.890	41.203	2.799	201.892
Cáceres	90.722	19.462	2.053	112.236
EXTREMADURA	248.612	60.665	4.852	314.129
A Coruña	326.456	1.854	11.530	339.839
Lugo	80.648	1.820	3.454	85.923
Ourense	74.360	316	3.199	77.874
Pontevedra	259.834	1.228	8.725	269.786
GALICIA	741.297	5.218	26.907	773.423
C. DE MADRID	2.692.465	2.009	108.408	2.802.881
R. DE MURCIA	391.005	72.282	11.456	474.743
NAVARRA	222.486	5.016	7.359	234.860
Araba/Álava	134.169	761	3.109	138.039
Gipuzkoa	242.895	537	10.179	253.612
Bizkaia	377.376	872	16.117	394.366
PAÍS VASCO	754.441	2.171	29.404	786.016
LA RIOJA	95.705	3.714	2.840	102.259
CEUTA	17.986	4	1.313	19.303
MELILLA	18.231	5	1.656	19.892
TOTAL	14.482.967	811.282	410.634	15.704.883

AFILIACIÓN POR PROVINCIAS Y CC.AA. DICIEMBRE 2018

VARIACIÓN MENSUAL Y ANUAL

	Diciembre 2018	Variación mensual		Variación anual	
		Absoluta	Relativa	Absoluta	Relativa
Almería	295.849	2.675	0,91%	7.744	2,69%
Cádiz	366.015	2.353	0,65%	9.873	2,77%
Córdoba	304.796	9.408	3,19%	6.680	2,24%
Granada	335.260	9.495	2,91%	9.154	2,81%
Huelva	198.435	-2.896	-1,44%	6.695	3,49%
Jaén	267.415	35.396	15,26%	8.728	3,37%
Málaga	604.131	192	0,03%	24.344	4,20%
Sevilla	738.270	412	0,06%	25.000	3,50%
ANDALUCÍA	3.110.171	57.034	1,87%	98.217	3,26%
Huesca	95.629	1.194	1,26%	1.987	2,12%
Teruel	54.512	-75	-0,14%	1.202	2,25%
Zaragoza	417.041	279	0,07%	9.732	2,39%
ARAGÓN	567.182	1.399	0,25%	12.921	2,33%
ASTURIAS	364.156	558	0,15%	3.455	0,96%
ILLES BALEARS	426.860	-15.654	-3,54%	13.090	3,16%
Las Palmas	431.733	896	0,21%	12.649	3,02%
S.C.Tenerife	381.254	1.828	0,48%	13.846	3,77%
CANARIAS	812.987	2.724	0,34%	26.495	3,37%
CANTABRIA	215.128	-1.006	-0,47%	3.467	1,64%
Ávila	53.211	42	0,08%	724	1,38%
Burgos	147.541	-355	-0,24%	1.461	1,00%
León	157.822	-233	-0,15%	2.448	1,58%
Palencia	63.768	-219	-0,34%	-330	-0,51%
Salamanca	119.785	-117	-0,10%	2.667	2,28%
Segovia	60.980	-362	-0,59%	1.048	1,75%
Soria	38.719	-445	-1,14%	762	2,01%
Valladolid	216.319	1.097	0,51%	4.984	2,36%
Zamora	57.421	-222	-0,38%	145	0,25%
CASTILLA-LEÓN	915.564	-814	-0,09%	13.909	1,54%
Albacete	138.470	1.081	0,79%	4.438	3,31%
Ciudad Real	169.935	4.395	2,66%	5.844	3,56%
Cuenca	76.004	753	1,00%	2.820	3,85%
Guadalajara	92.510	-1.091	-1,17%	2.780	3,10%
Toledo	229.279	2.417	1,07%	7.820	3,53%
CAST.-LA MANCHA	706.198	7.555	1,08%	23.701	3,47%
Barcelona	2.597.691	3.056	0,12%	75.818	3,01%
Girona	311.245	-1.577	-0,50%	8.994	2,98%
Lleida	186.101	1.710	0,93%	4.256	2,34%
Tarragona	301.584	-1.851	-0,61%	7.370	2,50%
CATALUÑA	3.396.621	1.337	0,04%	96.437	2,92%
Alicante	649.061	-1.093	-0,17%	22.820	3,64%
Castellón	240.175	518	0,22%	7.662	3,30%
Valencia	1.015.011	6.347	0,63%	38.762	3,97%
C. VALENCIANA	1.904.247	5.772	0,30%	69.243	3,77%
Badajoz	250.805	2.483	1,00%	6.777	2,78%
Cáceres	143.665	-921	-0,64%	2.683	1,90%
EXTREMADURA	394.470	1.562	0,40%	9.460	2,46%
A Coruña	431.828	-1.231	-0,28%	9.426	2,23%
Lugo	121.898	-235	-0,19%	1.693	1,41%
Ourense	101.993	-448	-0,44%	-25	-0,02%
Pontevedra	350.389	-1.850	-0,53%	9.566	2,81%
GALICIA	1.006.107	-3.764	-0,37%	20.659	2,10%
C. DE MADRID	3.208.547	15.908	0,50%	122.925	3,98%
R. DE MURCIA	574.865	2.312	0,40%	17.822	3,20%
NAVARRA	282.642	-902	-0,32%	8.305	3,03%
Araba/Álava	158.676	498	0,31%	2.365	1,51%
Gipuzkoa	321.516	261	0,08%	6.707	2,13%
Bizkaia	481.912	1.608	0,33%	9.045	1,91%
PAÍS VASCO	962.104	2.367	0,25%	18.117	1,92%
LA RIOJA	128.495	480	0,38%	3.066	2,44%
CEUTA	22.943	374	1,66%	895	4,06%
MELILLA	24.880	1.297	5,50%	1.779	7,70%
TOTAL	19.024.165	78.541	0,41%	563.965	3,06%